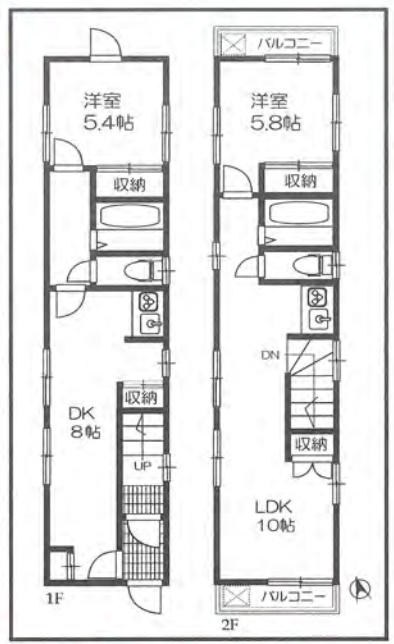


売戸建 (アパート)

新江古田

価格	3,700万円
住所表示	練馬区豊玉北1丁目
交通	都営大江戸線「新江古田」駅 徒歩 6分 西武池袋線「江古田」駅 徒歩 13分
間取	1F: 1DK 34.22㎡ 2F: 1LDK 34.22㎡ 合計(公簿): 68.44㎡
物件概要	<ul style="list-style-type: none"> 敷地面積/59.27㎡(公簿) 地目/宅地 権利/所有権 構造/木造スレート葺2階建 築年月/平成12年12月築 用途地域/第一種中高層住居専用地域 建ぺい率/60% 容積率/200% 高度制限/第2種高度地区 防火指定/準防火地域 道路/南側6m公道 状況/居住中 引渡/相談 設備/東京電力・東京ガス・公営水道・下水道 駐車場/無し 取引態様/媒介



◆ご使用プランはお客様次第!◆

- 駅6分
- 南側6m公道
- 南向き四面採光
- 江古田の森公園2分

~オーナーチェンジ~
【満室賃貸中】

- ◆ 2世帯住宅として
~各階にバストイレ付
- ◆ 専用住宅として
~3LDK
- ◆ 賃貸併用住宅として
- ◆ 投資用として

PLAT HOME PLAT HOME PLAT HOME PLAT HOME PLAT HOME

1棟売デザイナーズアパート

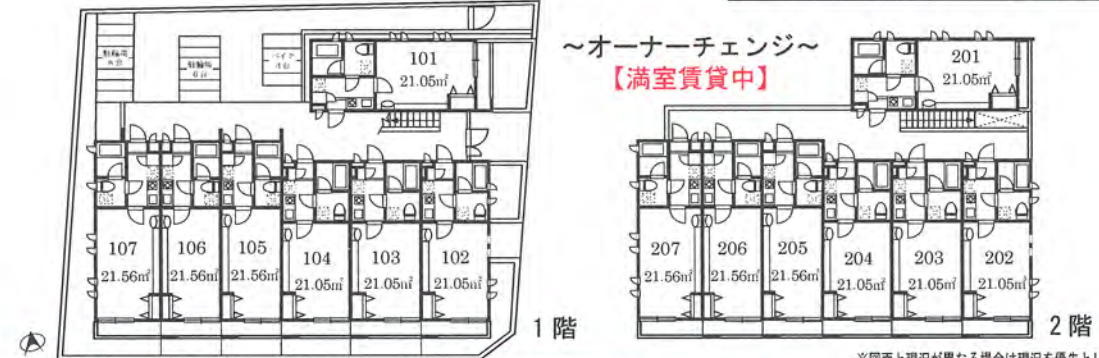
西武池袋線・都営大江戸線
「豊島園」駅徒歩 8分

価格 1億6,500万円(税込)
年間収入(満室想定) 11,328,000円
利回り: 6.87%

【物件概要】 ■所在地: 練馬区向山2-25-15 ■物件種目: 共同住宅 木造スレート葺2階建 ■総戸数: 14戸 ■築年月: 平成19年5月 ■土地権利: 借地権(旧法) ■地目: 宅地 ■建物権利: 所有権 ■建物面積: 336.54㎡(1階: 168.34㎡ 2階: 168.20㎡) ■土地面積: 324.64㎡(セットバック部分約10.74㎡含む) ■用途地域: 第一種低層住居専用地域 ■建ぺい率: 50% ■容積率: 100% ■法制限: 準防火地域・第一種高度地区 ■接面道路: 東側公道幅員約4mに約14.78m接道・南側公道幅員約3mに約18.41m接道 ■設備: 公営水道・東京電力・公共下水・プロパンガス ■備考: 旧法借地権(地代: 月額54,992円契約期間: 新規で30年間の土地賃貸借契約を締結して頂きます)

~ララ向山~ 総戸数14戸
向山城南住宅に隣接した閑静な住宅地

~オーナーチェンジ~
【満室賃貸中】



※図面と現況が異なる場合は現況を優先とします。敷地面積: 約98坪

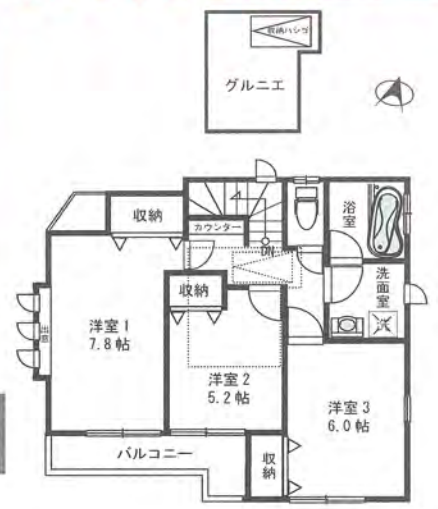
東南角地

角地

大江戸線「練馬春日町」駅歩 4分



■建物面積: 1階 49.68㎡ 2階 50.17㎡ 延床面積: 99.85㎡
■構造: 木造スレート葺2階建 ■築年月: 平成11年8月



駅徒歩4分の利便と
5.5m公道角地の開放感を
兼ね備えた4LDK

床暖房3面設置

ゆったりとした
カースペース
で大型車でも
楽々駐車可!



※図面と現況が相違する場合は現況を優先とします。

全居室南向き

■所在: 練馬区春日町4丁目 ■権利: 所有権 ■地目: 宅地 ■地積: 100.01㎡(約30.25坪) ■道路: 北側約5.5m公道・西側約5.5m公道 ■用途地域: 第一種低層住居専用地域 ■建ぺい率: 50%(角地緩和適用60%) ■容積率: 100% ■高度地区: 第一種高度地区 ■防火指定: 準防火地域 ■設備: 東京電力・都市ガス 公営水道・下水道 ■その他: 練馬大泉石神井付近土地区画整理事業地内(計画決定のみ・予想街路なし) ■現況: 空家 ■引渡し: 相談 ■取引態様: 媒介

価格 6,450万円