

現地販売会開催

AM10:00
～PM5:00

大江戸線
「練馬春日町」駅歩15分

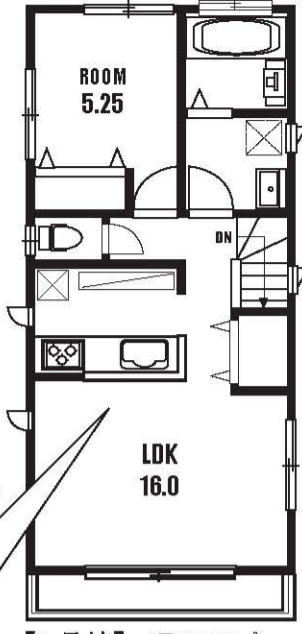
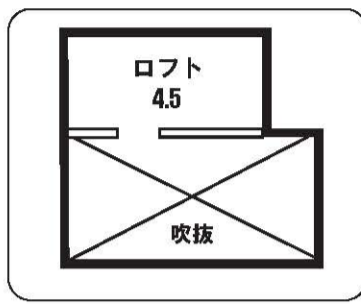
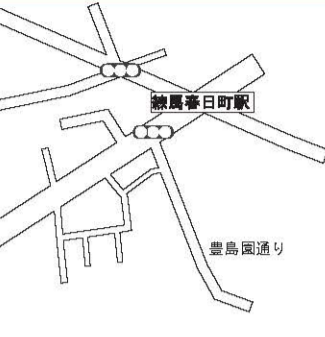
新築分譲住宅

MAP



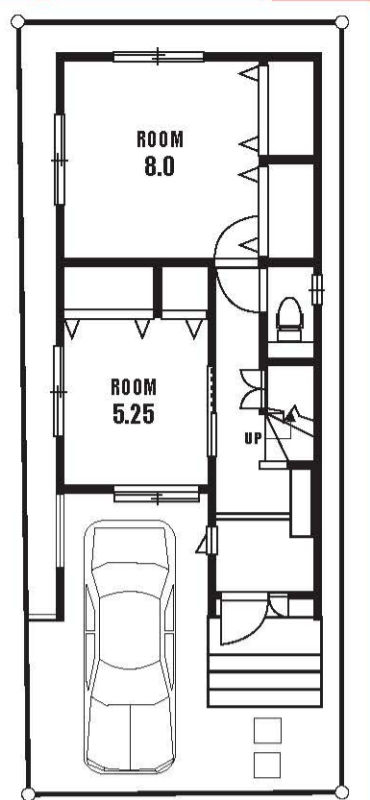
「南道路・全2棟」

3LDK+P



【1号棟】1F:38.50㎡
2F:45.54㎡
(車庫面積6.21㎡)

価格 4680 (税込) 万円～



カーナビ入力：練馬区高松2-7-5

公園隣接!

With your dream... あなたの夢とともに

PLAT HOME

プラットホーム株式会社

東京都知事免許(3)第80890号 (公社)全日本不動産協会会員 (公社)不動産保証協会会員 (公社)首都圏不動産公正取引協議会加盟

03-5912-6800

〒176-0011 東京都練馬区豊玉上2-15-8 プラット総合ビル

<http://www.plat-home.com>

□フラット35S対応

□LDK吹抜け

□カウンターキッチン採用

設計性能評価
建設性能評価

住宅性能表示6項目で最高等級取得
ハウスプラス
住宅瑕疵保険採用

【物件概要】■所在：練馬区高松2-7-5 (旧住居表示) ■交通：大江戸線「練馬春日町」駅徒歩15分 ■用途地域：第一種住居地域 ■土地権利：所有権 ■地目：宅地 ■土地面積：1号棟78.17㎡ 2号棟83.18㎡ ■建物面積：1号棟84.04㎡ 2号棟90.57㎡ ■構造：木造スレート葺2階建 ■建ぺい率：60% ■容積率：160% ■道路：南側約4.0m公道 ■法令上の制限：準防火地域・第二種高度地区 ■設備：東京電力・都市ガス・公営水道・本下水 ■完成：平成28年5月 ■今回販売：2棟 ■価格：1号棟4680万円(税込) 2号棟5120万円(税込) ■建築確認番号：1号棟 第HPA-16-00313-1号 2号棟 第HPA-16-00314-1号 ■取引態様：媒介 ■備考

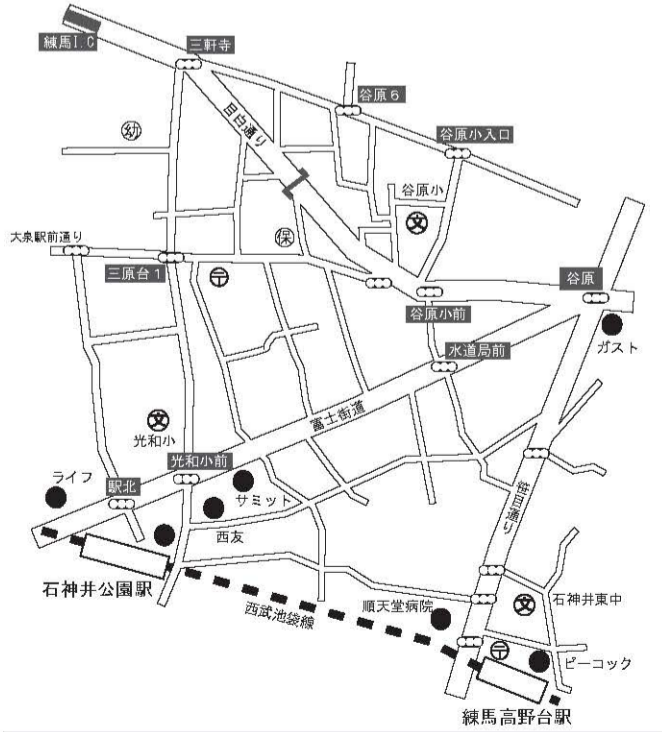
※図面と現況が相違する場合は現況を優先とします。※広告有効期限：平成28年4月末 ※成約の際には、規定の仲介手数料を申し受けます。



現地までのご送迎・ご案内も致します!
まずはお気軽にお電話ください!!!

西武池袋線「石神井公園」駅徒歩17分

戸建 平成16年6月築 5LDK+ルーフバルコニー+P



大型間取り 5LDK!!

□土地面積/91.84㎡ (27.78坪)

□建物面積/98.81㎡ (29.89坪)

価格 4,250 万円

ルーフバルコニー 6.0

2F

ROOM 6.0 LDK 15.0 ROOM 5.75

1F

ROOM 7.0 ROOM 5.37 ROOM 5.0

5M

※図面と現況が異なる場合は現況を優先とします。

【物件概要】■所在：練馬区谷原5丁目 ■権利：所有権 ■敷地面積：91.84㎡ ■地目：宅地 ■道路：東側5m公道 ■建物面積：98.81㎡ ■構造：木造2階建 ■建築年月：平成16年6月 ■種類：居宅 ■都市計画：市街化区域 ■用途地域：準住居専用地域・第1種低層住居専用地域 ■建ぺい率：50%・60% ■容積率：100%・200% ■高度地区：第1種・第3種高度地区 ■設備：東京電力・公営水道・公共下水・都市ガス ■現況：居住中 ■引渡：相談 ■取引態様：媒介

※図面と現況が相違する場合は現況を優先とします。※広告有効期限：平成28年4月末 ※成約の際には、規定の仲介手数料を申し受けます。