

南大泉の家

PLAT HOME PLAT HOME PLAT HOME PLAT HOME PLAT HOME

2線3駅利用可能

土日AM10:00
~PM5:00

平成23年
11月建築

売一戸建

西武池袋線

「保谷」駅歩 17分 「大泉学園」駅歩 20分 「武蔵関」駅歩 20分

西武新宿線

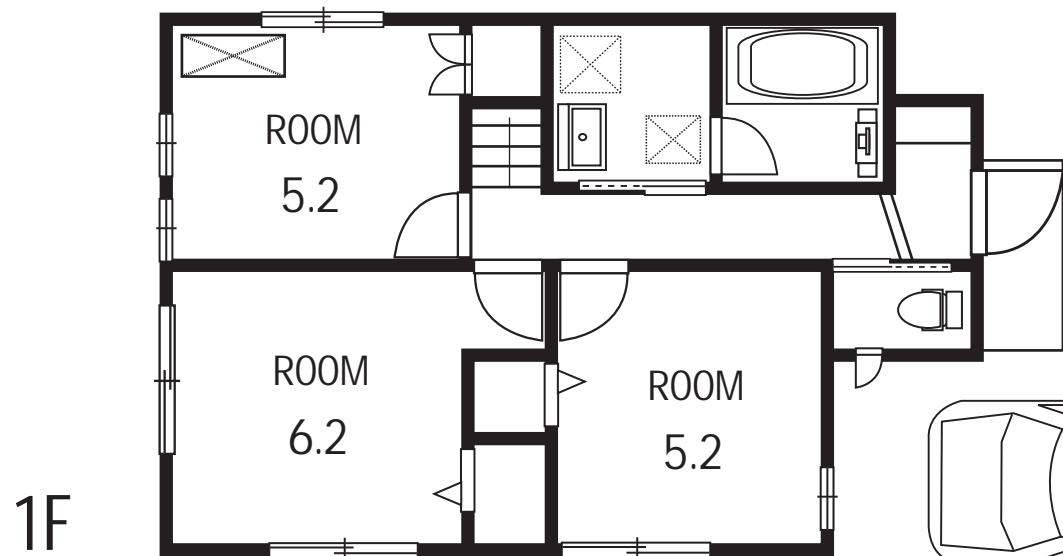
築後5年の美築一戸建

【フラット35S】対応可

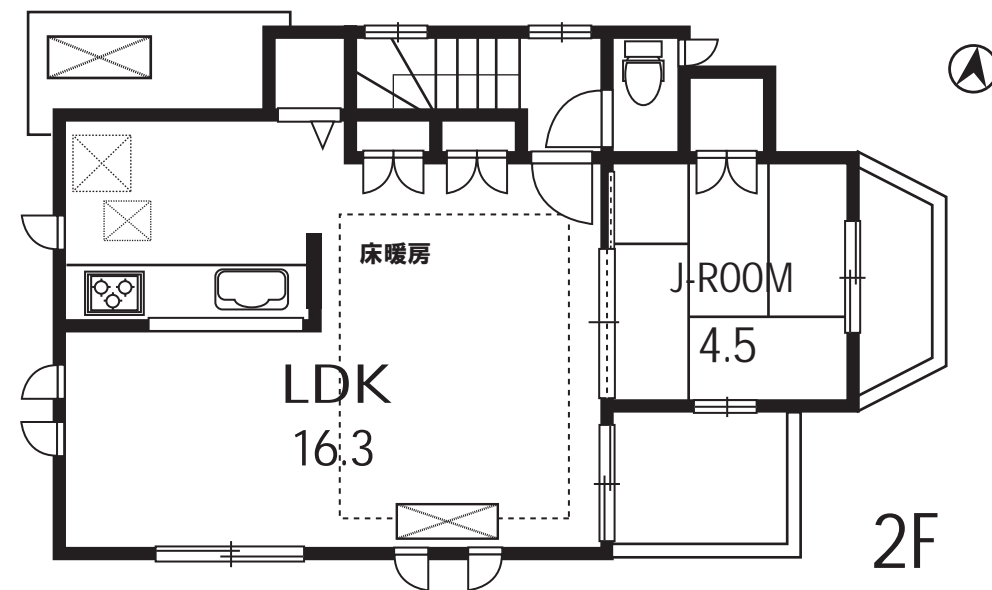
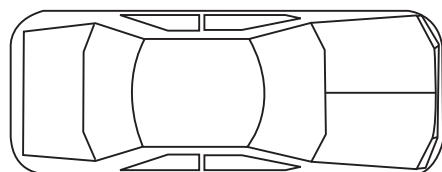
4LDK+P

PLAT HOME PLAT HOME PLAT HOME PLAT HOME PLAT HOME

オープンハウス開催!



価格 4180 万円(税込)



人気の大泉第二小学区

リビングスペースの吹抜けが織り成す開放感とLDKから続く和室を合わせた20帖オーバーの大空間が日々の生活にゆとりをプラス。

※図面と現況が相違する場合は現況を優先とします。※広告有効期限：平成28年4月末

現地

カーナビ入力：練馬区南大泉1-4-16

【物件概要】

■所在：練馬区南大泉1丁目4-16 ■権利：所有権 ■土地：78.32㎡ ■地目：宅地 ■建物：86.16㎡ ■構造：木造2階建 ■築年月：平成23年11月 ■用途地域：第一種住居地域 ■建ぺい率：60% ■容積率：160% ■防火指定：準防火地域 ■その他の制限：17m第2種高度地区 ■設備：東京電力・都市ガス・公営水道・本下水 ■現況：空家 ■引渡し：相談 ■取引態様：媒介 ■備考：西側隣地上空送電線有り・フラット35S適合証明書取得の場合、別途費用有り ■道路：北東側約4m公道

※成約の際には、規定の仲介手数料を申し受けます。※間取りの畳数は約表示です ※万一売却済みの場合はご容赦下さい

With your dream...あなたの夢とともに

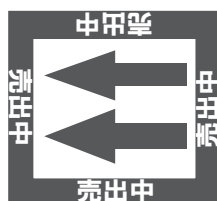
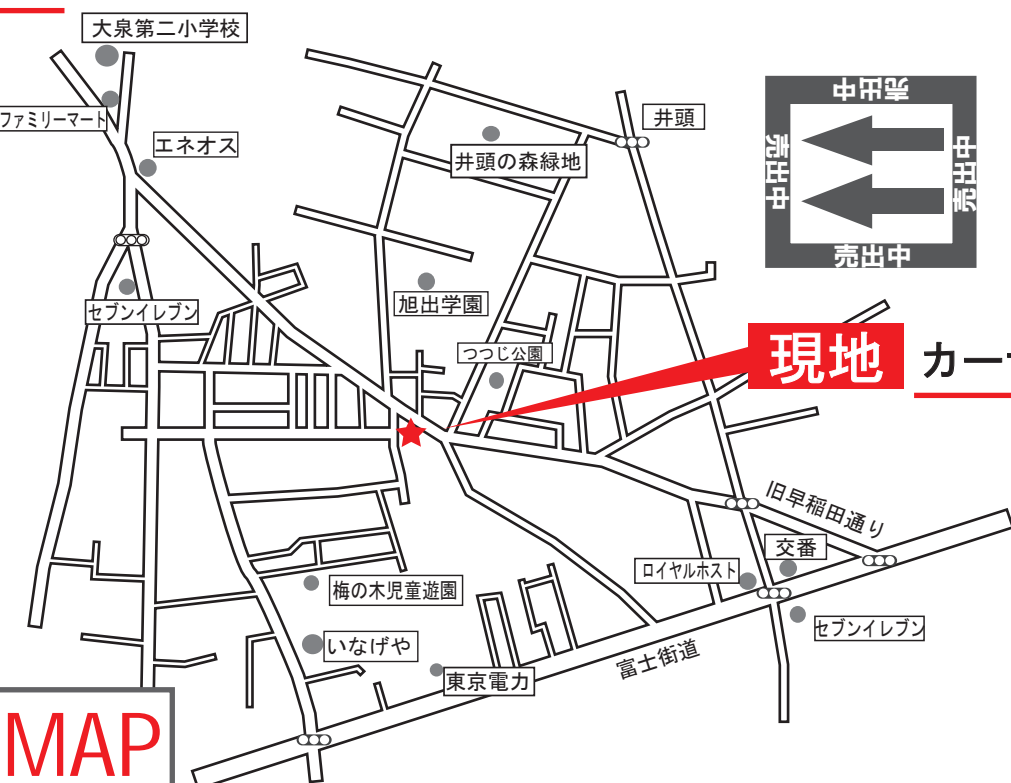
PLAT HOME

プラットホーム株式会社

03-5912-6800

〒176-0011 東京都練馬区豊玉上2-15-8 プラット桜台ビル

<http://www.plat-home.com>



緑色の矢印看板
が目印です