

# ノブール江古田 ステーションビュー

美築マンション



平成28年3月撮影

高級感漂うエントランス



マンション

3駅3路線利用可能！！

西武池袋線

『江古田』駅徒歩

1分

西武有楽町線

『新桜台』駅徒歩

6分

都営大江戸線

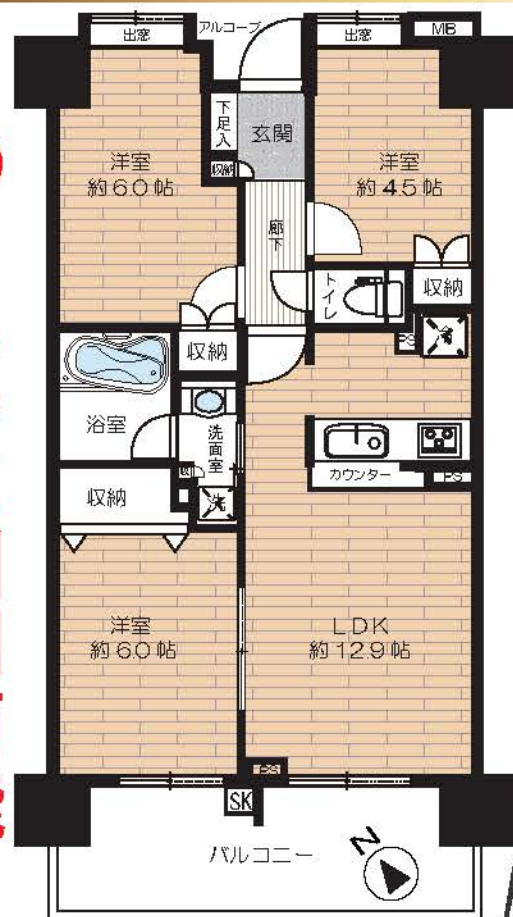
『新江古田』駅徒歩

8分

最寄駅徒歩1分！ペット飼育可能！（規約制限有）

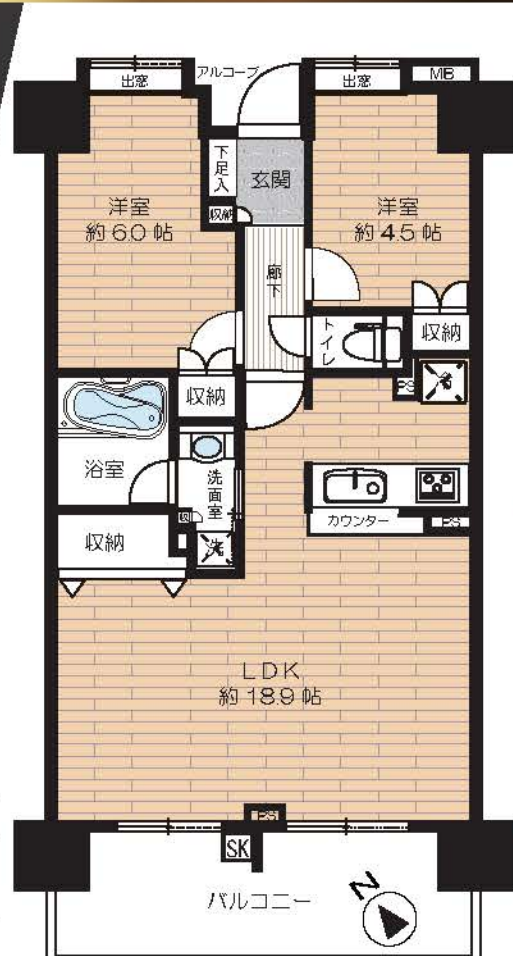
南西向き、陽当り良好！ 11階建8階部分、眺望良好！

◎3LDK利用可能！



⇒現況間取り

◎LDK広々18帖超！



価格

4,800万円

周辺施設

- 開進第三小学校…徒歩9分(約650m)
- 開進第三中学校…徒歩13分(約1030m)
- 栄町保育園…徒歩3分(約200m)
- スーパーライフ…徒歩5分(約400m)
- コンビニ…徒歩2分(約100m)
- ドラッグストア…徒歩1分(約50m)
- 練馬総合病院…徒歩10分(約730m)

建物仕様・共用設備等

- アウトフレーム工法
- ビルトイン浄水器
- 食器洗浄乾燥機
- TES式床暖房
- フルオートバス
- フロントコンシェルジュサービス有
- スカイガーデン有(屋上スペース)
- アンサンブルルーム有(集会スペース)
- 南側2重サッシ・北側窓3重サッシ
- スロップシンク付奥行1.9mバルコニー
- エアコン付(3台)

- 所在地 / 練馬区栄町 ●敷地面積 / 771.20 m<sup>2</sup> (共有持分 6,238/381,588) ●専有面積 / 62.38 m<sup>2</sup> (壁芯) ●バルコニー面積 / 10.92 m<sup>2</sup>
- 構造 / 鉄筋コンクリート造陸屋根 11階建 ●築年月 / 平成15年3月 ●総戸数 / 62戸 ●用途地域 / 商業地域 ●土地権利 / 所有権
- 管理形態 / 全部委託(日勤) ●管理費 / 11,450円(月額) ●修繕積立金 / 9,740円(月額) ●その他 / 1,995円(月額)
- 施設等 / エレベーター有・敷地内駐車場有・駐輪場有・公営水道・都市ガス・本下水・東京電力 ●現況 / 居住中 ●引渡 / 相談(平成28年11月下旬頃予定)

物件概要

※成約の際には既定の仲介手数料を申し受けます。 ※図面と現況が相違する場合は現況を優先とします。 ※掲載物件の内容は平成28年3月10日現在のものです。 ●広告有効期限/平成28年4月10日迄



プラットホーム株式会社

東京都知事免許(3)第80890号 (社)全日本不動産協会会員 (公社)不動産保証協会会員

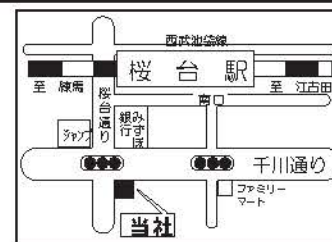


お申し込み、お問い合わせは

03-5912-6800

FAX: 03-5912-6801

〒176-0011 東京都練馬区豊玉上2-15-8 プラット桜台ビル



取引態様 / 媒介