

田柄4丁目の家

AM10:00
~PM5:00

東京メトロ有楽町線・副都心線

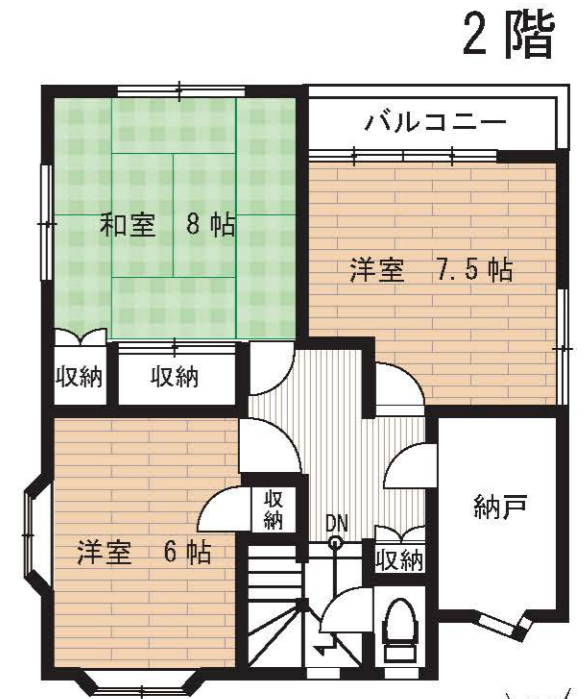
「地下鉄赤塚」駅歩12分

庭付き中古一戸建住宅

土地
33
坪

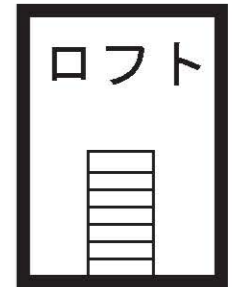
PLAT HOME PLAT HOME PLAT HOME PLAT HOME PLAT HOME

「光が丘公園近く！」オープンハウス開催！



緑色の矢印看板
が目印です

カーナビ入力：練馬区田柄4-20-31



価格 **4780** 万円

4LDK+P

PLAT HOME PLAT HOME PLAT HOME PLAT HOME PLAT HOME PLAT HOME

◎4LDK+納戸+ロフト+テラス+車庫!

With your dream...あなたの夢とともに

PLAT HOME

プラットホーム株式会社

東京都知事免許(3)第80890号 (公社)全日本不動産協会会員 (公社)不動産保証協会会員 (公社)首都圏不動産公正取引協議会加盟

03-5912-6800

〒176-0011 東京都練馬区豊玉上2-15-8 プラット桜台ビル

<http://www.plat-home.com>

-Life Information-

- 田柄第二保育園 ...徒歩8分(約570m)
- 田柄小学校 ...徒歩9分(約690m)
- 田柄中学校 ...徒歩8分(約580m)
- コンビニ ...徒歩5分(約400m)
- スーパー ...徒歩9分(約660m)
- ドラッグストア ...徒歩9分(約710m)
- 光が丘公園 ...徒歩9分(約670m)

【物件概要】 ■所在：練馬区田柄4-20-31 ■権利：所有権 ■土地面積：112.00㎡ (別途私道持分有り) ■建物延床面積：110.35㎡ ■構造：木造2階建 ■間取り：4SLDK ■築年月：昭和59年3月 ■用途地域：第一種低層住居専用地域 ■建ぺい率：50% ■容積率：100% ■道路：北側約5m私道 ■私道持分：38.89㎡×1203/7778 ■その他制限：準防火地域・第一種高度地区 ■設備：東京電力・都市ガス・公営水道・本下水 ■交通：東京メトロ有楽町線・副都心線「地下鉄赤塚」駅徒歩12分・都営大江戸線「光が丘」駅徒歩18分 ■現況：空家 ■引渡し：相談 ■取引態様：媒介

※図面と現況が相違する場合は現況を優先とします。※広告有効期限：平成28年4月末
※成約の際には、規定の仲介手数料を申し受けます。※間取りの畳数は約表示です ※万一売却済みの場合はご容赦下さい