

プラットホーム特撰情報
☆☆☆戸建限定1棟☆☆☆

《 羽 沢 2 丁 目 》

西武有楽町線
「新桜台」 駅徒歩 3分
 西武池袋線
「江古田」 駅徒歩 10分
 東京メトロ有楽町線・副都心線
「小竹向原」 駅徒歩 10分

☆平成26年12月末リフォーム済。☆
 外壁塗装／システムキッチン・ユニットバス・洗面台・ウォシュレット交換／全クロス張替。



閑静な住宅地です。

写真は、平成27年1月13日撮影

通勤、通学に便利な**3駅利用可**の好立地。

H26.12月／内外装リニューアル

北東側4.0M公道



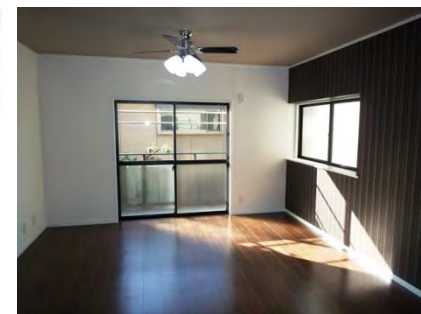
敷地面積
 64.87㎡ (19.62坪)
 延床面積
 1階 25.47㎡ 2階 36.35㎡ 3階 33.05㎡
 94.87㎡ (28.69坪)
 図面と現況が異なる場合、現況を優先します。

販売価格

4,380万円

Life information

練馬区立開進第4小学校迄 約600M
 練馬区立開進第4中学校迄 約900M
 スーパーライフ新桜台店迄 約300M



■物件概要●所在地／東京都練馬区羽沢2丁目●交通／西武有楽町線「新桜台」駅徒歩3分●販売価格4,380万円(税込)●構造／木造3階建●間取タイプ／4LDK●敷地面積／64.87㎡(実測)・60.66㎡(公簿)●延床面積／94.87㎡●土地権利／所有権●都市計画／市街化区域●用途地域／第1種低層住居専用地域●建ぺい率／60%●容積率／150%●地目／宅地●法令制限／第1種高度地区・準防火地域・最低敷地面積75㎡●築年月／平成9年11月築●接道／北東側4.0m公道●設備／東京ガス・公営水道・都市ガス・本下水●取引態様／媒介●掲載物件の情報は、平成27年1月22日現在のものです。／広告有効期限／平成27年2月15日●成約の際は弊社既定の仲介手数料を別途申し受けます。

PLAT HOME

ホームページ <http://www.plat-home.com>

Eメールアドレス information@plat-home.com

〒176-0011 東京都練馬区豊玉上2丁目15番8号プラット桜台ビル

プラットホーム株式会社 開発事業部

お気軽にお問い合わせください。

TEL **03-3992-6810**

東京都知事免許(3)第80890号・(公社)全日本不動産協会会員・(公社)不動産保証協会会員

FAX03-5984-0158