

☆☆☆新築分譲住宅☆☆☆
 ≪江古田☆全1棟≫

西武池袋線 都営大江戸線
 「江古田」駅徒歩7分 「新江古田」駅徒歩6分
 (2沿線利用可で通勤通学に便利)



LDK側ルーフトバルコニー



東京都練馬区旭丘1丁目44番5号/カーナビ入力

お住み替えの無料査定/下取り保証
 /秘密厳守にて対応します。

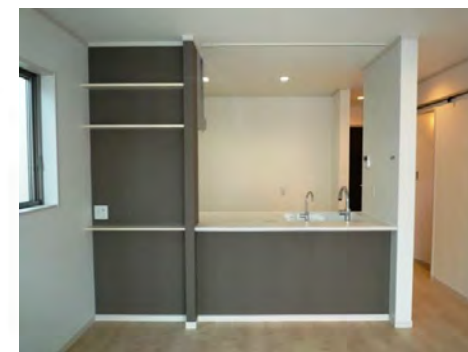


☆☆現地販売会☆☆ (土) (日)

開催時間
 AM10:00~PM5:00

建物完成済みです。実際のお部屋を現地にて是非ご覧ください。

開放的な吹抜けのリビング18.5帖



現地リビング写真



販売価格

7,280万円

敷地面積/108.45㎡
 延床面積/109.51㎡ (車庫面積/8.29㎡含む)
 建築確認番号 201410059号

図面と現況が異なる場合、現況を優先します。

Life information

- 区立旭丘小学校 徒歩5分(約379m)
- 区立旭丘中学校 徒歩7分(約516m)
- いずみ保育園旭丘 徒歩7分(約494m)

■物件概要●所在地/東京都練馬区旭丘1丁目44番5号●販売価格/7,280万円(税込)●構造/木造2階建●間取タイプ/4LDK●土地権利/所有権●都市計画/市街化区域●用途地域/第1種中高層住居専用地域●建ぺい率/60%●容積率/200%●完成日/平成27年1月下旬完成●接道/西側4m私道(位置指定道路)別途私道持分有●設備/東京電力・東京ガス・公営水道・本下水●敷地面積/108.45㎡●延床面積/109.51㎡(車庫面積/8.29㎡含む)●建築確認番号/第201410059号●取引態様/媒介●掲載物件の情報は、平成27年1月22日現在のもので、広告有効期限/平成27年2月15日●成約の際は当社既定の仲介手数料を別途申し受けます。

地域密着型の弊社では、不動産の買取も積極的に行っております。不動産売却をお急ぎのお客様、近隣に知られずに不動産売却をしたいお客様、是非ご相談ください。又、買替えなどでお困りのお客様、弊社では下取り保証なども行ってをります。お気軽にご相談ください。(物件の条件など審査により買取、下取り保証が、出来ない場合もございます。予めご了承ください。)



〒176-0011 東京都練馬区豊玉上2丁目15番8号プラット桜台ビル

当日、ご都合の悪い方でもお気軽にご相談下さい。

プラットホーム株式会社 開発事業部

TEL 03-3992-6810

東京都知事免許(3)第80890号・(公社)全日本不動産協会会員・(公社)不動産保証協会

FAX03-5984-0158