

新築分譲住宅

限定1棟

富士見台2丁目

西武池袋線

『富士見台』駅 徒歩9分



=ライフインフォメーション=

- 石神井東小学校 約650m
- 南が丘中学校 約1300m
- 主婦の店アルス富士見台店 約700m

情報公開日/平成26年7月18日・広告有効期限/平成26年9月30日



東京都知事免許(3)第80890号 (公社)全日本不動産協会会員 (公社)不動産保証協会会員

03-5912-6800

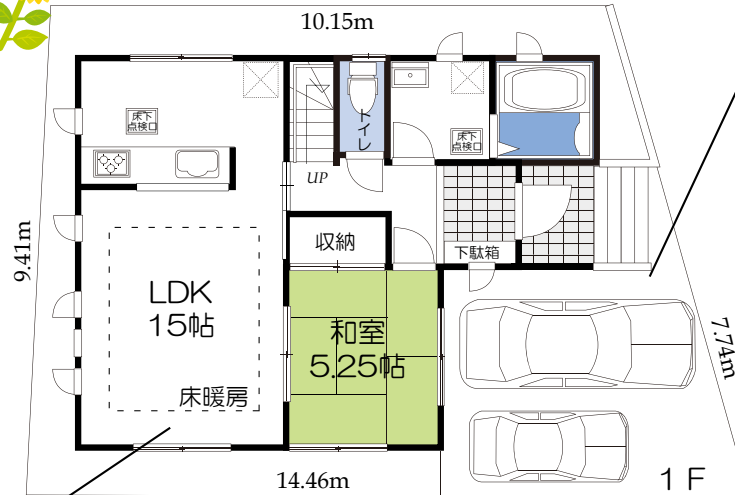
〒176-0011 東京都練馬区豊玉上2-15-8 プラット桜台ビル

<http://www.plat-home.com>



公園隣接のため

開放感あり!!



※図面と現況が異なる場合は現況を優先とします。

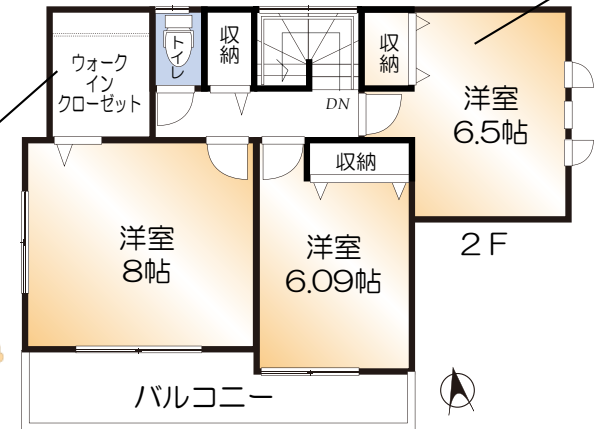
■敷地面積35坪
 駐車スペースは並列で駐車2台可能
 (車種によっては停められない場合もあります)



全居室南向き!!陽当り良好!
 ■2階の居室は6帖以上。
 ゆとりある間取り。

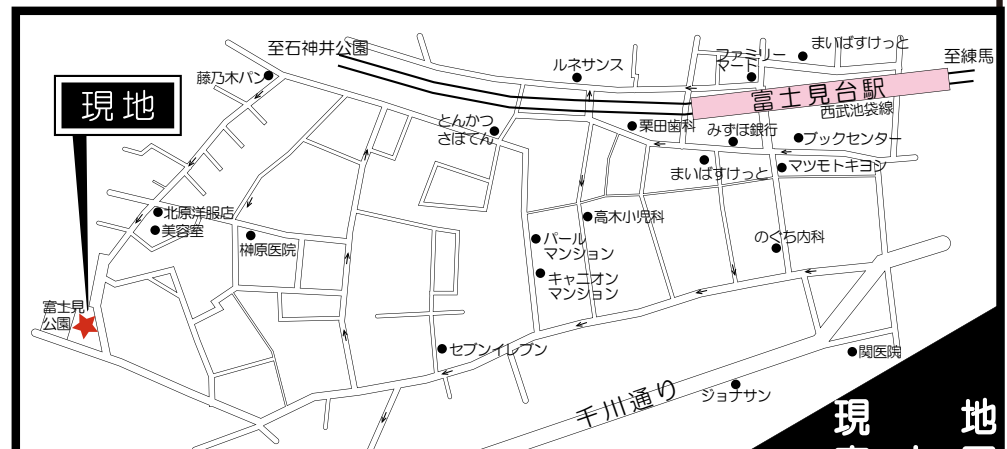
■1階にLDK。帰ってきた家族が判ります。

■ウォークインクローゼット付。増える洋服もラクラク収納



《物件概要》

- 所在地/東京都練馬区富士見台2丁目26番23号 (旧住所)
- 交通/西武池袋線「富士見台」駅徒歩9分
- 土地面積/115.71㎡ (35坪) 実測
- 土地権利/所有権
- 建築延面積/98.74㎡ (29.86坪)
- 構造/木造2階建
- 販売価格/5,580万円 (税込)
- 建築確認番号/第14UDI1S建00698号
- 完成年月日/平成26年11月末日
- 用途地域/第一種低層住居専用地域
- 建ぺい率/50%
- 容積率/100%
- 接面道路/東側4m公道
- 設備/東京ガス・公営水道・都市ガス・本下水
- 取引態様/媒介



練馬区富士見台2丁目26番23号

現案内図