

光が丘

（取引態様：売主）

現地売り出し2現場同時開催

今週の土・日

受付時間/10:00~18:00

先着順申込受付中

（取引態様：媒介）

練馬春日町

緑に囲まれた豊かな街並み

近隣に大型公園有り

都営大江戸線

「光が丘」駅

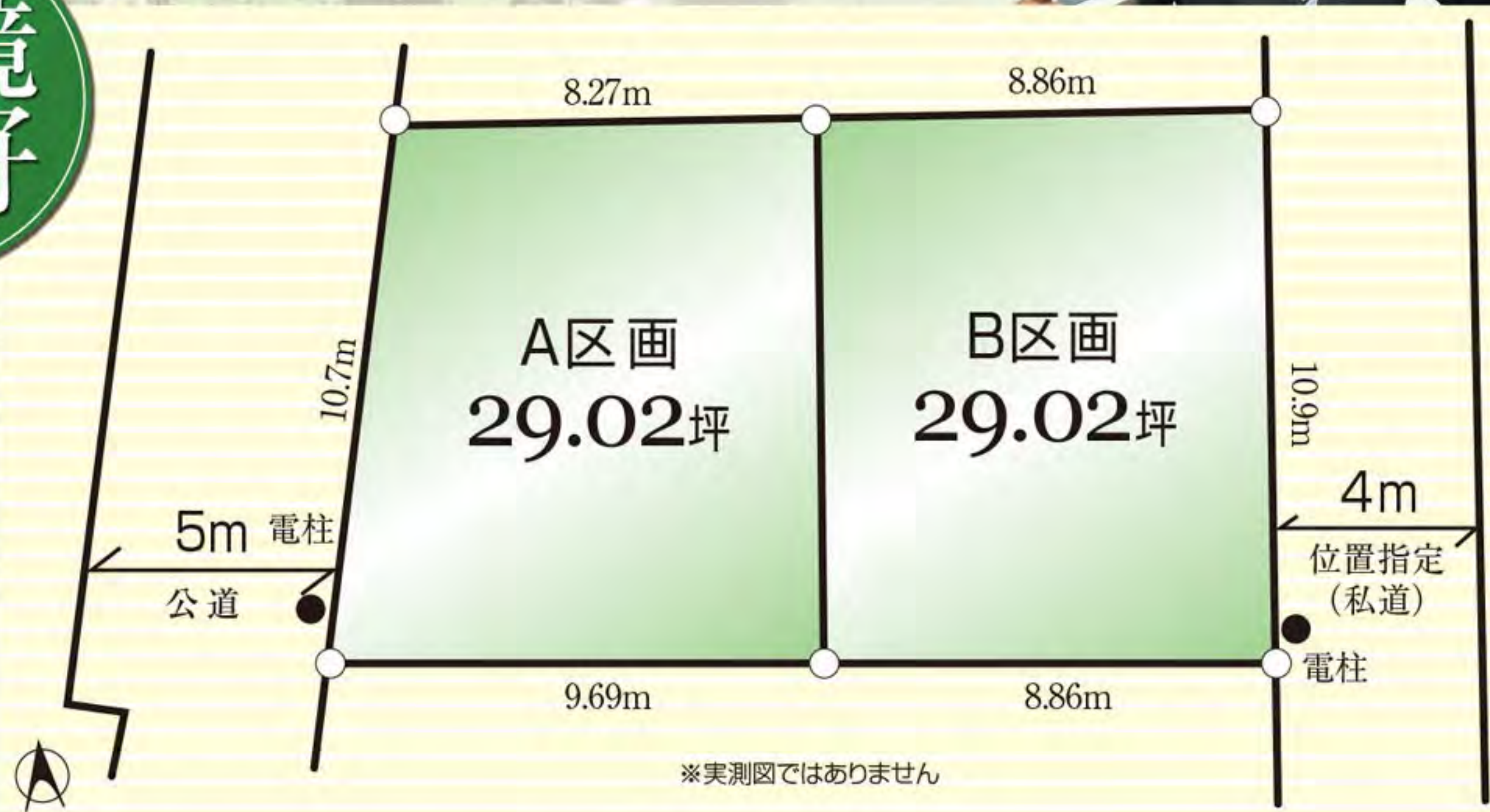
徒歩**18**分

環境良好

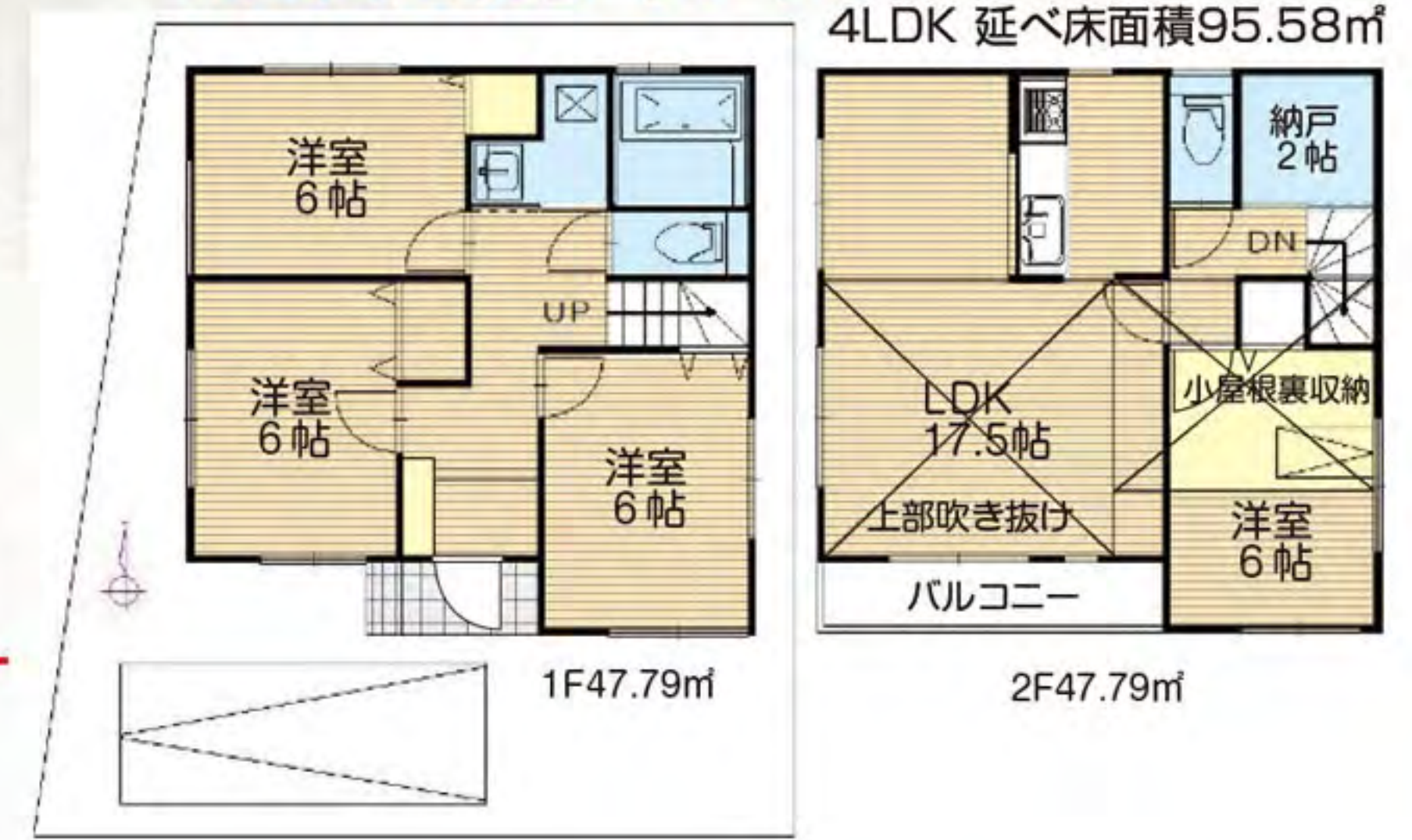
東京メトロ有楽町線・副都心線

「地下鉄成増」駅

徒歩**18**分



A区画建物参考プラン



A区画 土地価格 **3,580** (税込) 万円

B区画 土地価格 **3,500** (税込) 万円



■所在地/練馬区旭町2丁目2-14(旧住居表示) ■土地/各95.93㎡ ■用途/第1種低層住居専用地域 ■地目/宅地 ■建ぺい率/50% ■容積率/100% ■法制限/第一種高度地区・準防火地域 ■現況/更地 ■その他/B区画別途私道負担21㎡有

Life Information

- 練馬区立旭町小学校……………約850m
- 練馬区立豊溪中学校……………約1180m
- 光が丘公園……………約320m
- 光が丘IMA……………約1300m
- ファミリーマート光が丘店……………約240m

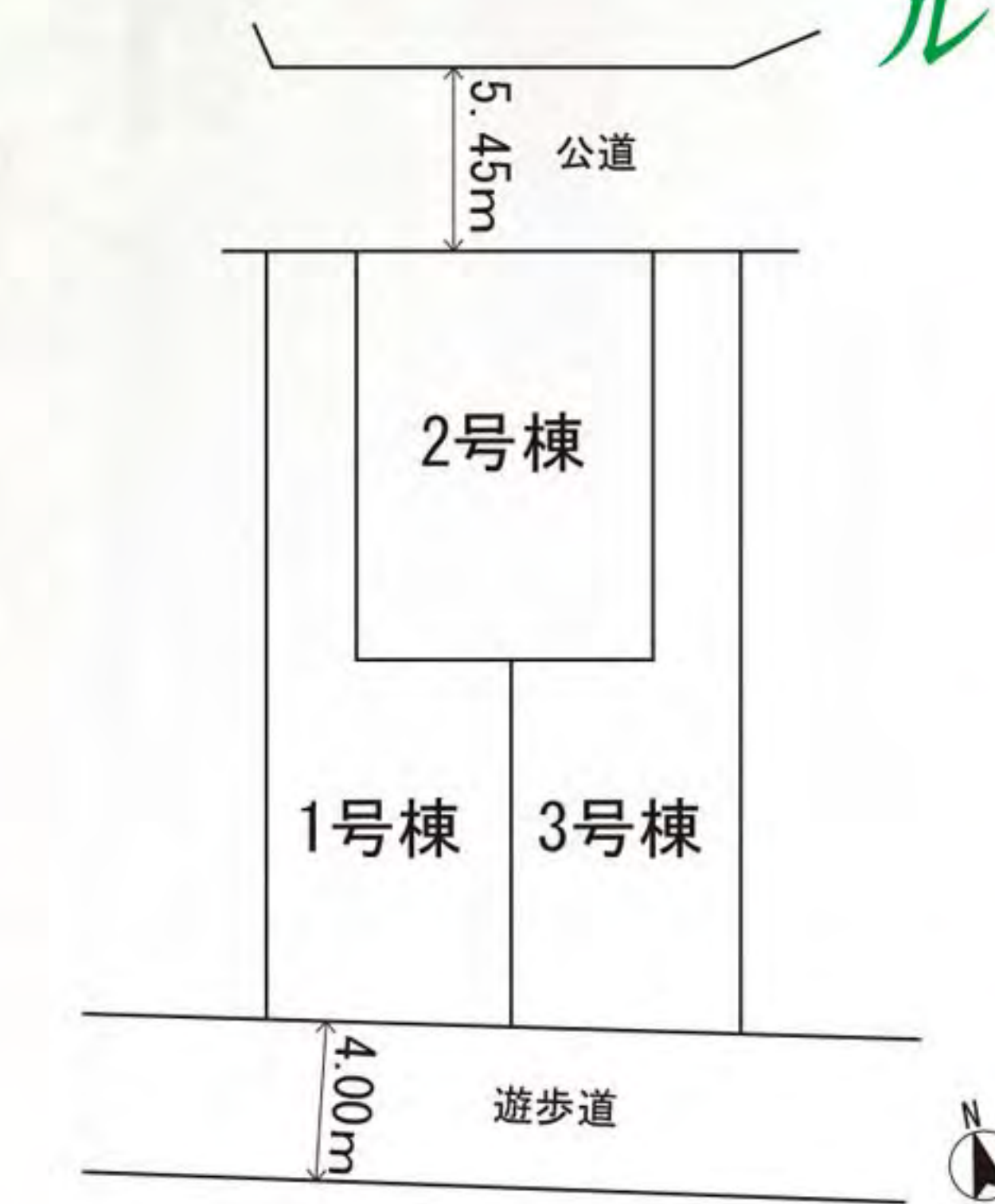
都営大江戸線

「練馬春日町」駅

徒歩**10**分

太陽と風を感じる

ルーフバルコニーは気持ちいい……



1号棟

販売価格 **5,380** (税込) 万円

2号棟

販売価格 **5,780** (税込) 万円

3号棟

販売価格 **5,350** (税込) 万円

新築 3棟

空間設計

2号棟

土地面積 104.41㎡
建物面積 104.08㎡



■所在地/練馬区高松1丁目3-16(旧住居表示) ■土地/104.40㎡~104.41㎡ ■建物/95.98㎡~104.08㎡ ■構造/木造スレート葺2階建 ■完成年月/平成26年2月 ■価格/1号棟・5380万円 2号棟・5780万円 3号棟・5350万円(各税込) ■用途/第一種低層住居専用地域 ■設備/公営水道・公共下水道・東京電力・都市ガス



Life Information

- 春日小学校 約490m
- 練馬中学校 約630m
- 春日保育園 約220m
- 練馬幼稚園 約360m
- としまえん 約1100m



- 東京都知事(3)第80890号
- (公社)不動産保証協会会員
- (社)全日本不動産協会会員
- (公社)首都圏不動産公正取引協議会加盟

お問い合わせはお気軽に プラットホーム株式会社 〒176-0011 東京都練馬区豊玉上2-15-8 プラット桜台ビル

03-5912-6800

<http://www.plat-home.com>

プラットホーム

■成約の際には、規定の仲介手数料を申し受けます。■(税込)表示価格には建物価格の8%にあたる消費税が含まれています。■広告期間中に売却の際はご容赦下さい。■図面と現況が異なる場合は、現況を優先させていただきます。■広告有効期限/平成26年6月末日