

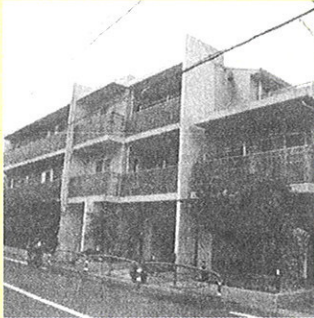
最高の立地環境 ~動物好きの方必見!!

ラヴィドール杉並上井草

- ◆マンション内に素敵なお散歩道あり
- ◆グリーミングルーム完備(個別ロッカー付)
- ★いろいろな動物と住めるペット共生型マンション★

大型犬もち OK!! ◎大型犬2匹まで ◎小型犬3匹まで
◎猫5匹まで ◎その他(鳥類・昆虫類・両生類・爬虫類)
<管理規約による>

★大事なペットの足腰の為に(洋・LDK・コンサ(パトリー))は全面高級コルク張りです



LDK、洋室
コンサ(パトリー)は
繋ぎ間として
広々!! 利用可能
24.7帖!!

●IHコンロ
●食洗機
●アルカリイオン
浄水器

●洗面室
●浴室
●専用庭

●広い専用庭付き
●南向き陽当り良好

販売価格 **4,680万円**

【物件概要】所在地/杉並区上井草2丁目交通/西武新宿線「井荻」駅徒歩7分■土地権利/所有権■総戸数/25戸■専有面積/87.33㎡(約26.41坪)■専用庭面積/23.04㎡(約6.96坪)■ポーチ面積/3.69㎡■テラス面積/11.40㎡■間取り/3LDK■構造/鉄筋コンクリート造地下1階付3階建1階部分■築年月/2003年3月■管理形態/全部委託(日勤)■管理費/月額19,800円■修繕積立金/月額12,420円■専用庭使用料/月額690円■用途地域/第1種低層住居専用地域■現況/居住中■引渡/相談■設備/東京電力、都市ガス、公共上下水、個別給湯■取引形態/媒介[担当/川原田]

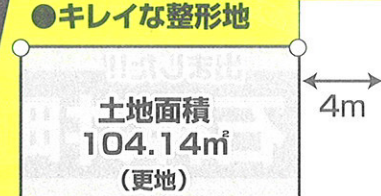
初公開

NO.1 上石神井の売地

建築条件なし

●好きなハウスメーカー・プランで建築可能

●キレイな整形地



【物件概要】所在地/練馬区上石神井4丁目交通/西武新宿線「上石神井」駅徒歩11分■土地権利/所有権■地目/宅地■土地面積/104.14㎡■他私道面積/8.4㎡■用途地域/第1種低層住居専用地域■建ぺい率/50%■容積率/100%■法令上の制限/一種高度地区・準防火地域■設備/都市ガス、本下水、公営水道■現況/更地■取引形態/媒介[担当/渡辺]

どんなお家を建てようかな

自分のお部屋欲しいな

NO.2 グランヴィル氷川台

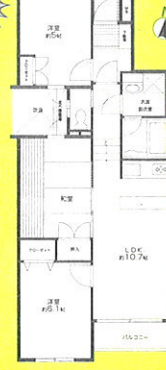
初公開

3LDK

●城北公園近く!! 緑豊かな住環境

Life Information
サンクス...約350m コモディイダ...約550m
サミットストア...約600m 氷川台保育園...約190m
開道第四中学校...約1,000m 仲町小学校...約400m

【物件概要】所在地/練馬区氷川台4丁目交通/東京メトロ有楽町線・副都心線「氷川台」駅徒歩7分■土地権利/所有権■総戸数/27戸■専有面積/61.90㎡■バルコニー面積/3.57㎡■構造/鉄筋コンクリート造4階建3階部分■築年月/平成7年2月■施工会社/西松建設(株)■管理会社/野村リビングサポート(株)■管理形態/全部委託(日勤)■管理費/月額12,870円■修繕積立金/月額6,060円■管理組合費/年額3,000円■用途地域/第1種住居専用地域■建ぺい率/60%■容積率/200%■設備/東京電力、都市ガス、公共上下水、戸別給湯■現況/居住中■引渡/平成24年1月以降■取引形態/媒介[担当/栗原]



NO.3 大人気!東大泉1丁目

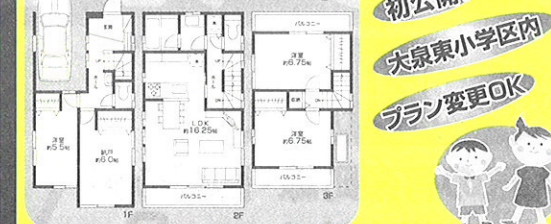
建築条件付

残り最終1区画

●初公開!

●大泉東小学区内

●プラン変更OK



【物件概要】所在地/練馬区東大泉1丁目交通/西武池袋線「大泉学園」駅徒歩7分■土地権利/所有権■総区画/4区画■今回販売/1区画■土地面積/79.98㎡■用途地域/第1種中高層住居専用地域■建ぺい率/60%■容積率/200%■その他/準防火地域・第2種高度地区■接道/北4m公道■現況/古屋有■引渡/相談■設備/東京電力、都市ガス、公営水道、本下水■取引形態/媒介[担当/非々]

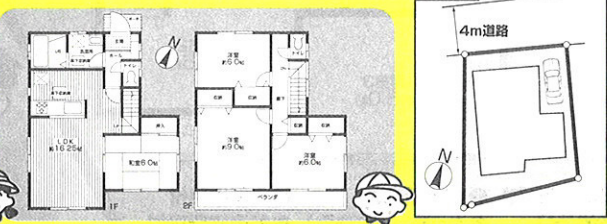
NO.4 練馬春日町の新築

新着

都営大江戸線「練馬春日町」駅徒歩7分

●フラット35S利用可能

●余裕の土地31坪に2階建4LDK+駐車スペース



【物件概要】所在地/練馬区春日町4丁目交通/大江戸線「練馬春日町」駅徒歩7分、副都心線・有楽町線「平和台」駅徒歩15分■土地権利/所有権■地目/宅地■土地面積/103.68㎡■建物面積/98.82㎡■私道持分20.03㎡■建物構造/木造2階建■用途地域/第1種低層住居専用地域■公法制限/第一種高度地区・準防火地域■都市計画/市街化区域■建ぺい率/50%■容積率/100%■設備/東京電力、都市ガス、公営水道、本下水■完成予定日/平成24年2月上旬■建築確認番号/第SJK-KX1113060023号■引渡日/平成24年2月中旬以降■取引形態/媒介[担当/山田]

NO.5 「東武練馬」の売地

建築条件なし

●駅まで徒歩6分!!

●残り角地~A区画のみ



【物件概要】所在地/板橋区徳丸1丁目交通/東武東上線「東武練馬」駅徒歩6分■土地権利/所有権■地目/宅地■土地面積/61.55㎡■用途地域/第1種中高層住居専用地域■建ぺい率/60%■容積率/160%■法令上の制限/第2種高度地区・準防火地域■設備/東京電力、都市ガス、本下水、公営水道■現況/更地■取引形態/媒介[担当/古賀]

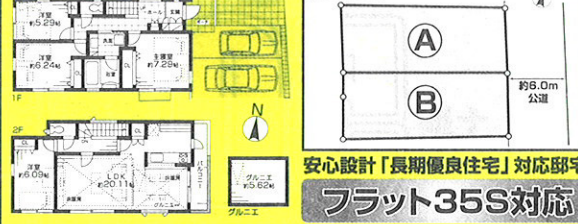
NO.6 ハイグレード豊島園

新築

●都営大江戸線「豊島園」駅徒歩7分

●駐車スペース2台OK

●ハイグレードな高級住宅~完成!!



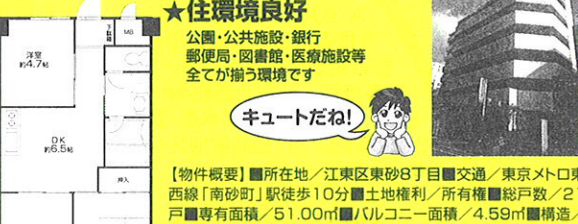
【物件概要】所在地/練馬区早宮3丁目交通/都営大江戸線「豊島園」駅徒歩7分、西武豊島線「豊島園」駅徒歩8分、西武池袋線・西武有楽町線・都営大江戸線「練馬」駅徒歩14分■土地権利/所有権■地目/宅地■建ぺい率/2階■今回販売区画/2区画■土地面積/A号棟:113.07㎡、B号棟:113.06㎡■建物面積/A号棟:109.85㎡、B号棟:109.02㎡■建物構造/パワーメタル工法木造2階建■用途地域/第1種低層住居専用地域■公法制限/第一種高度地区・準防火地域■建ぺい率/50%■容積率/100%■設備/東京電力、都市ガス、公営水道、本下水■完成予定日/平成23年10月上旬■建築確認番号/HPA-11-01627-1他■現況/建設中■引渡日/相談■取引形態/媒介[担当/川崎]

NO.7 キュート東砂

売れたらご免なさいシリーズ 第一弾 おススメ...マンション

●4階部分の南向きで陽当りはかなり良好

●東京メトロ東西線「南砂町」駅徒歩10分



【物件概要】所在地/江東区東砂8丁目交通/東京メトロ東西線「南砂町」駅徒歩10分■土地権利/所有権■総戸数/21戸■専有面積/51.00㎡■バルコニー面積/4.59㎡■構造/鉄筋コンクリート造7階建4階部分■築年月/昭和56年10月■施工会社/東鉄工業(株)■管理会社/(株)日立ビルシステムサービス■管理形態/全部委託(日勤)■管理費/月額14,700円■修繕積立金/月額10,800円■用途地域/準工業地域■設備/東京電力、都市ガス、公共上下水、戸別給湯■現況/居住中■引渡/相談■取引形態/媒介[担当/中垣]

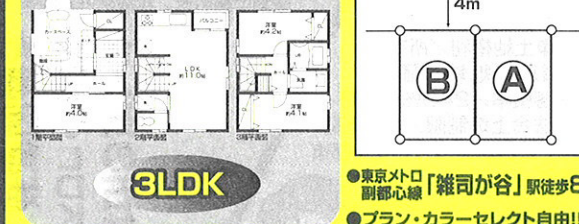
初公開

NO.8 「目白台」の売地

初公開 建築条件付

★限定2区画

●A・B共々



【物件概要】所在地/文京区目白台1丁目交通/東京メトロ副都心線「雑司が谷」駅徒歩8分■土地権利/所有権■総区画/2区画■今回販売/2区画■土地面積/41.76㎡~41.8㎡■用途地域/第1種住居地域■建ぺい率/60%■容積率/160%■その他/準防火地域・第3種高度地区■接道/北側4m公道■現況/更地■引渡/相談■設備/東京電力、都市ガス、上下水道■取引形態/媒介[担当/川原田]

NO.9 「井荻」の戸建

売れたらご免なさいシリーズ 第二弾 おススメ...戸建

●東南角地の好立地 ●公園に隣接した最高の住環境

●3LDK+R+駐車スペース



【物件概要】所在地/練馬区南田中1丁目交通/西武新宿線「井荻」駅徒歩10分■土地権利/所有権■地目/宅地■今回販売棟数/棟■土地面積/70.76㎡■建物面積/70.58㎡■建物構造/木造スレート葺2階建■用途地域/第1種低層住居専用地域■公法制限/第一種高度地区・準防火地域・日影規制4-2.5H-4m■建ぺい率/50%■容積率/100%■設備/東京電力、都市ガス、公営水道、公共下水■築年数/平成14年2月■引渡日/即日■取引形態/媒介[担当/中垣]

■掲載した物件の取引態様は全て仲介となっております。■図面と現況が相違する場合は現況優先とさせていただきます。■掲載物件は平成23年11月12日現在の状況です。■万一売却済みの場合はご容赦願います。■建築条件付 売地:売買契約後3ヶ月以内に売主との間で建築請負契約を結ぶことが条件となり、この期間内に建築請負契約が成立しない場合は、受領金を全額返済した上で土地売買契約は白紙となります。 ※P...カースペース ※販売価格は全て消費税込表示です。

