

只今現地販売会

堂々一斉
3現場
プラス
+1!!



スリーピース
ウラにも! 現場!
プラス
ミニ

開催中!!

人気エリア
で〜す!!

現地 売出し その1 氷川台売地

人気の有楽町線・副都心線
「氷川台」駅徒歩3分!!

★キレイな土地 ~約50坪(更地)
★ハウスメーカー指定なし(建築条件なし)



ぶらっと ココポイント



★2世帯住宅用地
★ご自宅用地 etc...

【物件概要】●所在/練馬区氷川台3丁目●交通/東京メトロ有楽町線・副都心線「氷川台」駅徒歩3分●土地面積/167.28㎡(50.60坪)●土地権利/所有権●地目/宅地●用途地域/近隣商業地域●価格/6,380万円●建ぺい率/80%●容積率/240%●道路/北東側約4m位置指定道路●他法令上の制限/第3種高度地区・防火地域●設備/東京電力・公営水道・公共下水・都市ガス●現況/更地●取引態様/媒介

販売価格 **6,380**万円



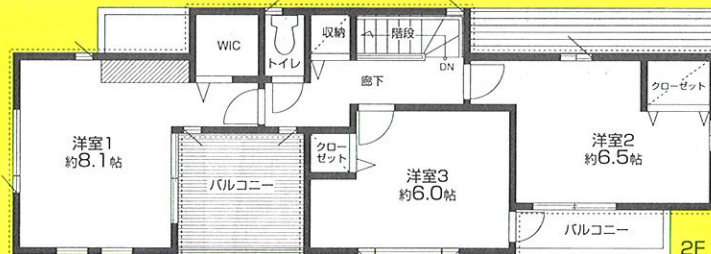
建築条件は
ありません

プラン
メーカー自由

大型車
OK



★大型4LDK
おしゃれな 駐車
+ パティオ + P
(テラス) スペース



- 充実設備
- 浴室TV(地デジ対応)
 - LDK床暖房
 - 全窓網戸付
 - 浴室暖房乾燥機付
 - キッチン(食洗機)
 - 各居室照明付
 - ミストサウナ設置

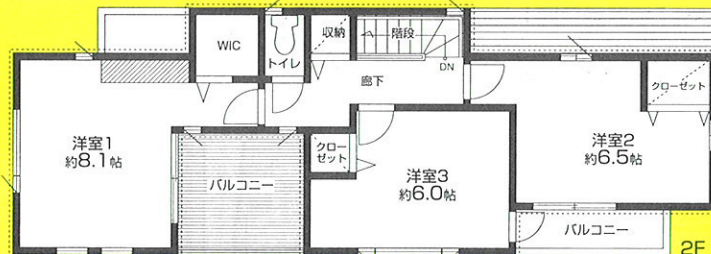
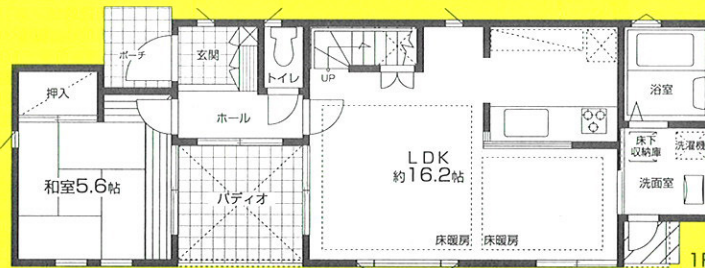
販売価格 **6,380**万円

★南西角地
★居室・LDK南向き
★人気の石神井町

出ました!!

石神井町の新築

現地
売出し
その2



- 充実設備
- 浴室TV(地デジ対応)
 - LDK床暖房
 - 全窓網戸付
 - 浴室暖房乾燥機付
 - キッチン(食洗機)
 - 各居室照明付
 - ミストサウナ設置

★A・B共々、
坪数の増減・相談OK!!

【物件概要】●所在/新宿区下落合4丁目22-未定●交通/JR山手線「目白駅」徒歩14分、西武新宿線「下落合」駅徒歩8分、西武池袋線「椎名町」駅徒歩10分●敷地面積/A:94.20㎡、B区画:93.93㎡※他にセットバック部分有●価格/A・B共6,080万円(増減可)●土地権利/所有権●地目/宅地●用途地域/第一種低層住居専用地域●建ぺい率/60%●容積率/150%●道路/西側私道約4m(セットバック後)●設備/東京電力・公営水道・公共下水・都市ガス●法令上の制限/第1種高度地区・準防火地域●現況/更地●取引態様/媒介

販売価格 **6,080**万円

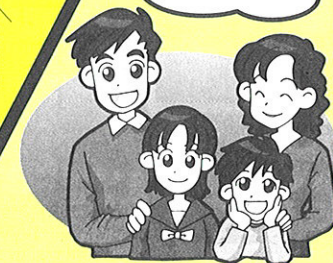
好きなハウスメーカーで
お好みのプランで
お気に入りのマイホームを!!

ご予算に合わせて
ハウスメーカーを
ご紹介できます!!

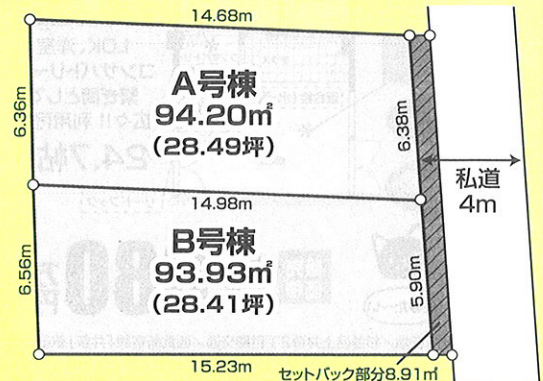
まずご希望の
間取りを
お申し付け
下さい!!

ぶらっと ココポイント

ご家族
みなさまで
見に来てね



建築条件は
ありません 現況更地



現地
売出し
その3 下落合の売地