

2現地・現地販売会

10月8日(土)・9日(日)・10日(月)

初公開

平和台2丁目

建築条件付売地
(株)アサカワホーム施工

販売価格 **4,000**万円

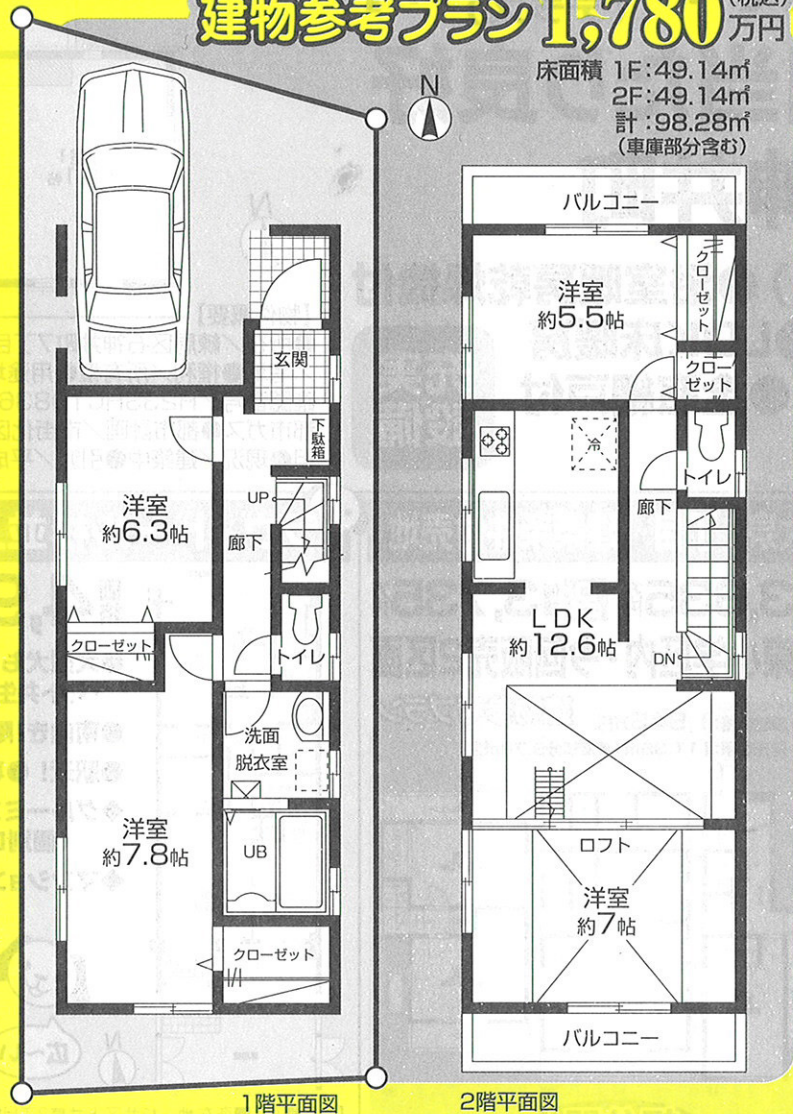
現地案内図



4LDK+駐車場

建物参考プラン **1,780**万円(税込)

床面積 1F:49.14㎡
2F:49.14㎡
計:98.28㎡
(車庫部分含む)



【物件概要】

●所在/練馬区平和台2丁目19-7(旧住居表示) ●交通/有楽町線・副都心線「平和台」駅徒歩11分 ●敷地面積/83.11㎡(25.14坪) ●価格/4,000万円 ●地目/宅地 ●権利/所有権 ●用途地域/第1種低層住居専用地域 ●建ぺい率/60% ●容積率/200% ●道路/北側4m公道 ●設備/公営水道・都市ガス・公共下水 ●都市計画/市街化区域 ●他法令上の制限/第2種高度地区・準防火地域 ●引渡/相談 ●現況/古屋有り ●取引態様/売主

初公開

氷川台3丁目

氷川台駅 徒歩3分

土地50坪 更地

ハウスメーカー指定なし

【物件概要】 ●所在/練馬区氷川台3丁目 ●交通/東京メトロ有楽町線・副都心線「氷川台」駅徒歩3分 ●土地面積/167.28㎡(50.60坪) ●土地権利/所有権 ●地目/宅地 ●用途地域/近隣商業地域 ●建ぺい率/80% ●容積率/240% ●道路/北東側約4m位置指定道路 ●法令上の制限/第三種高度地区、防火地域 ●設備/都市ガス・公営水道・公共下水・東京電力 ●現況/更地 ●価格/6,380万円 ●取引態様/媒介

PLAT HOME プラットホーム株式会社

住まい探しの応援団

<http://plat-home.com>

03-5912-6800

東京都知事免許(2)第80890号(社)全日本不動産協会会員(社)不動産保証協会会員

〒176-0011 東京都練馬区豊玉上2-15-8 プラット桜台ビル

※広告有効期限/平成23年10月末日