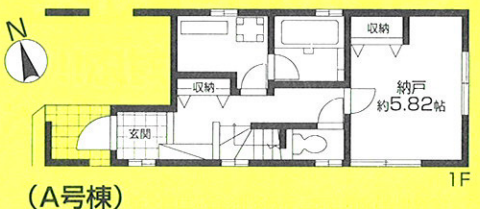
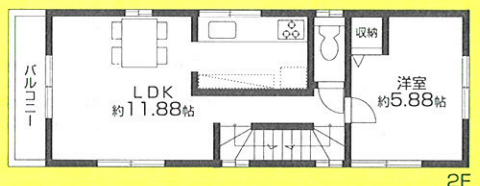
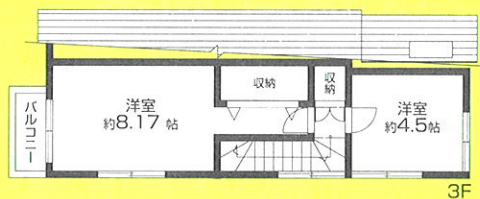


現地
売出し
その3

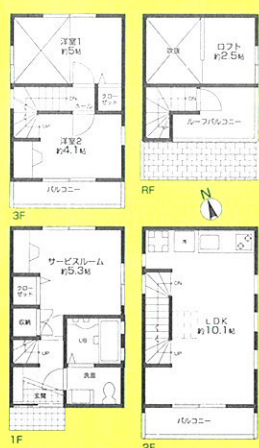
南常盤台 新築 価格 4,980万円共

◆ときわ台駅徒歩3分 ◆建物面積 / 101㎡



【物件概要】■所在地 / 板橋区南常盤台2丁目3(以下未定) ■交通 / 東武東上線「ときわ台」駅徒歩3分 ■販売価格 / 4,980万円共 ■全棟数 / 4棟 ■今回販売数 / 2棟 ■土地権利 / 所有権 ■土地面積 / A号棟:63.10㎡(約19.08坪)、B号棟:61.65㎡(約18.14坪) ■地目 / 宅地 ■建物面積 / A号棟:101.80㎡(約30.79坪) ※車庫部分7.4㎡含、B号棟:98.22㎡(約29.71坪) ※車庫部分6.0㎡含 ■接道 / 西側5.86m公道 ■間取 / 3LDK+S ■建ぺい率 / 60% ■容積率 / 200% ■築年月 / 平成23年9月初旬完成済 ■用途地域 / 第1種住居地域 ■防火指定 / 準防火地域 ■高度地区 / 第2種高度地区 ■設備 / 東京電力、東京ガス、公営水道、公共下水 ■取引形態 / 媒介

4 No. 板橋本町 新築 価格 2,780万円

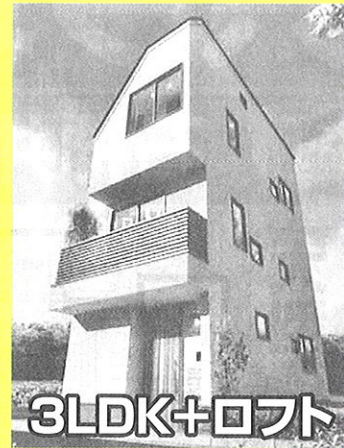


3LDK+ロフト
+ルーフバルコニー!
「板橋本町」駅徒歩6分!
南道路!

【物件概要】■所在地 / 板橋区板橋本町 ■交通 / 都営三田線「板橋本町」駅徒歩6分 ■販売価格 / 2,780万円 ■全棟数 / 1棟 ■今回販売数 / 1棟 ■土地権利 / 所有権 ■土地面積 / 31.83㎡(約9.62坪) ■建物面積 / 58.05㎡(約17.56坪) ■構造 / 木造3階建ロフト・バルコニー付 ■接道 / 南側4m(セットバック後)私道 ■建ぺい率 / 60% ■容積率 / 300% ■建築確認番号 / 第H23A-JK.y00085-01号 ■用途地域 / 準工業地域 ■高度地区 / 第3種高度地区 ■防火地域 / 準防火地域 ■日影規制 / 5H・3H・4m ■設備 / 東京電力、都市ガス、公営水道、下水道 ■取引形態 / 媒介 【担当 / 渡辺】

5 No. 常盤台 新築 価格 3,380万円(税込)

浴室乾燥器・食洗器
床暖房等設備充実



【物件概要】■所在地 / 板橋区常盤台3丁目 ■交通 / 東武東上線「ときわ台」駅徒歩8分 ■販売価格 / 3,380万円 ■全棟数 / 1棟 ■今回販売数 / 1棟 ■土地権利 / 所有権 ■土地面積 / 37.20㎡(約11.25坪) ■建物面積 / 70.05㎡(約21.19坪) ■構造 / 木造在来工法3階建 ■接道 / 西側約5.79m公道 ■建ぺい率 / 60%・200% ■容積率 / 80%・300% ■建築確認番号 / 第H23A-JK.y00048-01号 ■用途地域 / 第1種中高層住居専用地域・近隣商業地域 ■高度地区 / 第2種高度地区 ■防火地域 / 準防火地域 ■設備 / 東京電力、都市ガス、公営水道、下水道 ■取引形態 / 媒介 【担当 / 栗原】

6 No. 豊玉中 新築 価格 3,695万円(税込)

3,000万円台新築
お探しの方必見!!

3LDK+グルニエ+P

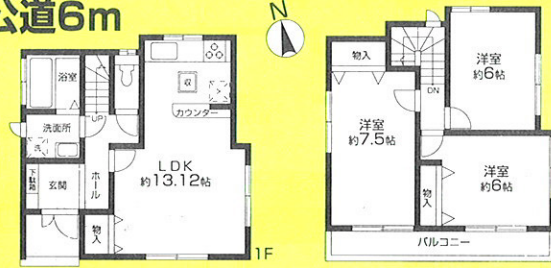
【物件概要】■所在地 / 練馬区豊玉中1丁目 ■交通 / 都営大江戸線「新江古田」駅徒歩12分 ■販売価格 / 3,695万円(税込) ■全棟数 / 1棟 ■今回販売数 / 1棟 ■土地権利 / 所有権 ■土地面積 / 40.9㎡(約12.37坪) ■建物面積 / 68.01㎡(約20.57坪) ■構造 / 木造在来工法3階建 ■接道 / 北側3.8m私道 ■建ぺい率 / 60% ■容積率 / 150% ■建築確認番号 / 23東防建確第0023号 ■用途地域 / 第1種低層住居専用地域 ■高度地区 / 第1種高度地区 ■防火地域 / 準防火地域 ■設備 / 東京電力、都市ガス、公営水道、公共下水 ■取引形態 / 媒介 【担当 / 坂】



7 No. 練馬高野台 新築 価格 4,180万円~

◆南公道6m

(H号棟)



【物件概要】■所在地 / 練馬区谷原2丁目 ■交通 / 西武池袋線「練馬高野台」駅徒歩15分 ■販売価格 / 4,180万円~4,480万円 ■全棟数 / 7棟 ■今回販売数 / 5棟 ■土地権利 / 所有権 ■土地面積 / 81.01㎡(約24.50坪)~92.72㎡(約28.04坪) ■建物面積 / 77.21㎡(約23.34坪)~84.46㎡(約25.54坪) ■構造 / 木造サイディング貼ルーフing管2階建 ■接道 / 南4m公道 ■建ぺい率 / 50% ■容積率 / 100% ■建築確認番号 / HPA-01381-1他 ■用途地域 / 第1種低層住居専用地域 ■高度地区 / 第1種高度地区 ■防火地域 / 準防火地域 ■設備 / 東京電力、都市ガス、公営水道、公共下水 ■取引形態 / 媒介 【担当 / 古賀】

陽当たりの良さを
現地にてご確認ください!

8 No. ラヴィドール杉並上井草 価格 4,900万円

- 大型犬もOK! ペット共生型マンション!
- 南向き! 陽当たり良好!
- 駅近! ●専用庭付!
- ◆グルーミングルーム(個別ロッカー付)
- ◆マンション内にお散歩道有り

【物件概要】■所在地 / 杉並区上井草2丁目 ■交通 / 西武新宿線「井草」駅徒歩7分 ■土地権利 / 所有権 ■総戸数 / 25戸 ■専有面積 / 87.33㎡(約26.41坪) ■専用庭面積 / 23.04㎡(約6.96坪) ■ポーチ面積 / 3.69㎡ ■テラス面積 / 11.40㎡ ■間取り / 3LDK ■構造 / 鉄筋コンクリート造地下1階付3階建1階部分 ■築年月 / 2003年3月 ■管理形態 / 全部委託(日勤) ■管理費 / 月額19,800円 ■修繕積立金 / 月額12,420円 ■専用庭使用料 / 月額690円 ■用途地域 / 第1種低層住居専用地域 ■現況 / 居住中 ■引渡 / 相談 ■設備 / 東京電力、都市ガス、公共上下水、個別給湯 ■取引形態 / 専任媒介 【担当 / 川原田】



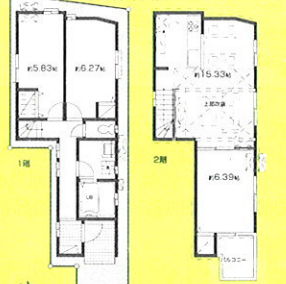
9 No. 要町 条件付売地

人気の有楽町線駅徒歩2分!!
必ず気に入ります。。。
南道路でポカポカ

【物件概要】■所在地 / 豊島区千早1丁目 ■交通 / 東京メトロ有楽町線・副都心線「要町」駅徒歩2分 ■販売価格 / 3,210万円~3,510万円 ■全区画数 / 3区画 ■今回販売数 / 2区画 ■土地権利 / 所有権 ■土地面積 / 62.40㎡(約18.87坪)~73.61㎡(約22.26坪) ■建物面積 / 75.23㎡(約22.75坪)~76.62㎡(約23.17坪) ■構造 / 木造2階建・3階建 ■接道 / 南側4.0m道路 ■建ぺい率 / 60% ■容積率 / 80% ■用途地域 / 第1種住居地域・商業地域 ■高度地区 / 第2種高度地区 ■防火地域 / 準防火地域 ■防火地域 ■設備 / 東京電力、都市ガス、公共上下水道 ■取引形態 / 媒介 【担当 / 川原田】

価格 A区画 3,210万円
C区画 3,510万円

C区画建物参考プラン
(参考価格1,470万円)
参考建物床面積76.62㎡



3LDK
+
カースペース

10 No. 上石神井 新築 価格 5,880万円~



【物件概要】■所在地 / 練馬区関町南1丁目 ■交通 / 西武新宿線「上石神井」駅徒歩9分 ■販売価格 / 5,880万円~6,980万円 ■全棟数 / 6棟 ■今回販売数 / 5棟 ■土地権利 / 所有権 ■土地面積 / 97.30㎡(約29.43坪)~102.12㎡(約30.89坪) ■地目 / 雑種地 ■建物完成後、宅地に変更予定 ■接道 / 西側6.01m公道 ■建物面積 / 93.78㎡(約28.36坪)~96.94㎡(約29.32坪) ■B、D、E号棟路地状敷地部分32.35㎡~32.36㎡ ■構造 / パワーメタル工法木造2階建 ■完成予定 / 平成23年9月末完成予定 ■建ぺい率 / 50% ■容積率 / 100% ■建築確認番号 / HPA-11-01490-1他 ■用途地域 / 第1種低層住居専用地域 ■高度地区 / 第1種高度地区 ■防火地域 / 準防火地域 ■設備 / 東京電力、都市ガス、公営水道、下水道 ■取引形態 / 媒介 【担当 / 川崎】

「長期優良住宅」対応邸宅
全棟、リビング・ダイニングに床暖房設置

掲載した物件の取引態様は全て仲介となっております。■図面と現況が相違する場合は現況優先とさせていただきます。■掲載物件は平成23年9月12日現在の状況です。■万一売却済みの場合はご容赦願います。■建築条件付 売地: 売買契約後3ヶ月以内に売主との間で建築請負契約を結ぶことが条件となり、この期間内に建築請負契約が成立しない場合は、受領金を全額返済した上で土地売買契約は白紙となります。 ※P...カースペース ※販売価格は全て消費税込表示です。

