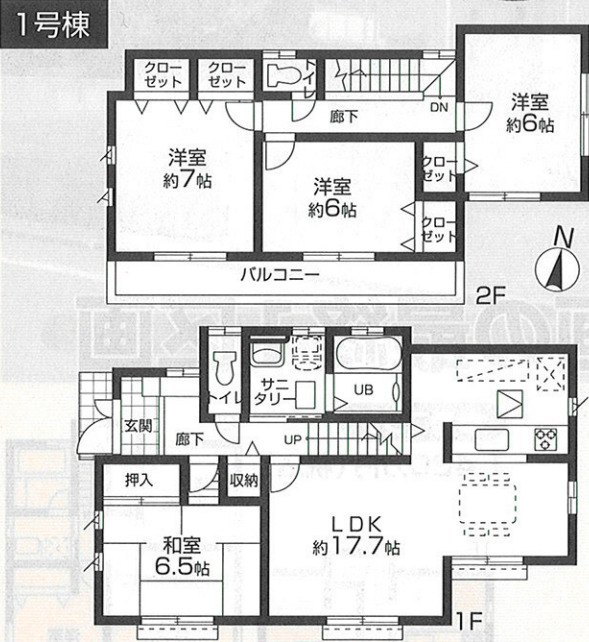


1 春日町 新築 価格 **6,580** 万円

■ **広いお庭** で
家庭菜園でも... **現地販売会**



■ **カースペース 3台可能!!**

※駐車スペース3台分、約50.34㎡
但し、3台駐車する場合、別途外構工事費がかかります。

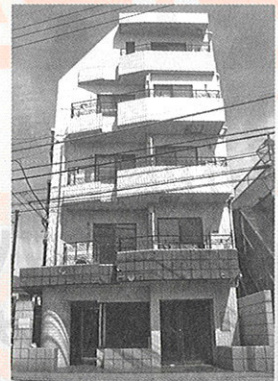


【物件概要】■所在地/練馬区春日町4丁目 ■交通/都営大江戸線「練馬春日町」駅徒歩7分 ■土地権利/所有権 ■土地面積/145.57㎡(約44.03坪) ■地目/宅地 ■接道/西側4.2m練馬一般区道42-105号 ■建物面積/103.09㎡(約31.18坪) ■構造/木造サイディング貼ルーフ2階建 ■完成予定/平成23年9月中旬完成予定 ■間取/4LDK ■建ぺい率/50% ■容積率/100% ■用途地域/第1種低層住居専用地域 ■防火地域/準防火地域 ■都市計画/市街化区域 ■高度地区/1種高度地区 ■設備/東京電力、東京ガス、公営水道、下水道 ■現況/建築中 ■引渡/相談 ■取引形態/媒介

2 興和ハイム桜台 価格 **9,000** 万円

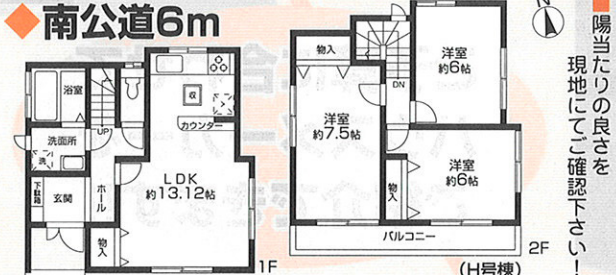
- 駅徒歩3分!
- 想定利回9.38%
- RC造5階建て

【物件概要】■所在地/練馬区桜台1丁目 ■交通/西武池袋線「桜台」駅徒歩3分、西武有楽町線「新桜台」駅徒歩8分、西武池袋線「練馬」駅徒歩8分 ■土地権利/所有権 ■土地面積/105.25㎡(約31.83坪) ■延床面積/315.87㎡(約95.55坪) ■地目/宅地 ■接道/西側約8.18m公道 ■構造/鉄筋コンクリート造陸屋根5階建 ■築年月/昭和61年5月 ■建ぺい率/80% ■容積率/300% ■用途地域/近隣商業地域 ■その他法制限/第3種高度地区、防火地域 ■設備/東京電力、都市ガス、公営水道、下水道 ■現況/賃貸中 ■引渡/相談 ■取引形態/専任媒介【担当/渡辺】



※利回りは年間賃料総額を購入価格で割った単純利回りです。※年間賃料総額は満室時を想定し算出しております。登記費用、固定資産税、管理費等の必要経費は考慮されておりません。また、資料収入は将来にわたって確実に得られることを保証するものではありません。

5 練馬高野台 新築 価格 **4,180** 万円

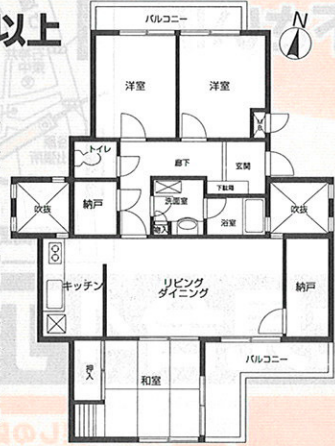


【物件概要】■所在地/練馬区谷原2丁目 ■交通/西武池袋線「練馬高野台」駅徒歩15分 ■販売価格/4,180万円~4,480万円 ■全棟数/7棟 ■今回報売数/5棟 ■土地権利/所有権 ■土地面積/81.01㎡(約24.50坪)~92.72㎡(約28.04坪) ■建物面積/77.21㎡(約23.34坪)~84.46㎡(約25.54坪) ■構造/木造サイディング貼ルーフ2階建 ■接道/南4m公道 ■建ぺい率/50% ■容積率/100% ■建築確認番号/HPA-01381-1他 ■用途地域/第1種低層住居専用地域 ■高度地区/第1種高度地区 ■防火地域/準防火地域 ■設備/東京電力、都市ガス、公営水道、公共下水道 ■取引形態/媒介【担当/古賀】

8 グローリア初穂桜台 価格 **2,980** 万円

- ◆ 専有面積89㎡以上
- ◆ 開進第3小学区

【物件概要】■所在地/練馬区桜台3丁目 ■交通/東京メトロ有楽町線「氷川台」駅徒歩7分、西武有楽町線「新桜台」駅徒歩8分、西武池袋線「桜台」駅徒歩10分 ■土地権利/所有権 ■専有面積/89.19㎡(約26.98坪) ■バルコニー面積/12.65㎡(約3.82坪) ■総戸数/12戸 ■間取り/3LDK ■築年月/昭和62年1月 ■構造/鉄筋コンクリート造3階建2階部分 ■管理費/月額24,100円 ■修繕積立金/月額4,820円 ■管理形態/委託管理(巡回) ■現況/空室 ■引渡/即可 ■取引形態/媒介【担当/田中】



3 北赤羽 倉庫・事務所 価格 **15,800** 万円

- 駅徒歩6分!
- スケルトンのため、何業にも可!

【物件概要】■所在地/北赤羽3丁目 ■交通/JR埼京線「北赤羽」駅徒歩6分、都営三田線「志村坂上」駅徒歩20分 ■土地権利/所有権 ■土地面積/328.21㎡(約99.28坪) ■建物面積/385.50㎡(約95.55坪) ■地目/宅地 ■構造/鉄骨造陸屋根2階建 ■築年月/平成3年6月 ■接道/南側約6m公道 ■建ぺい率/60% ■容積率/200% ■用途地域/第1種住居地域 ■高度制限/第2種高度地区 ■防火指定/準防火地域 ■設備/東京電力、プロパンガス、公営水道、下水道 ■現況/使用中 ■引渡/平成24年3月予定 ■取引形態/専任媒介【担当/栗原】



6 氷川台 新築 価格 **4,780** 万円

- ◆ フラット35S対応!!

【物件概要】■所在地/練馬区桜台6丁目 ■交通/東京メトロ有楽町線「氷川台」駅徒歩11分 ■土地権利/所有権 ■土地面積/71.15㎡(約21.52坪) ■建物面積/71.08㎡(約21.50坪) ■構造/木造スレート葺2階建 ■接道/東4m私道 ■建ぺい率/50% ■容積率/100% ■建築確認番号/KS111-3110-00424 ■用途地域/第1種低層住居専用地域 ■高度地区/第1種高度地区 ■防火地域/準防火地域 ■設備/東京電力、都市ガス、公営水道、公共下水道 ■備考/私道(121.97㎡) 持分 12197分の1550 最低敷地80㎡(平成20年3月7日決定) ■完成予定/平成23年9月30日完成予定 ■取引形態/媒介【担当/山田】

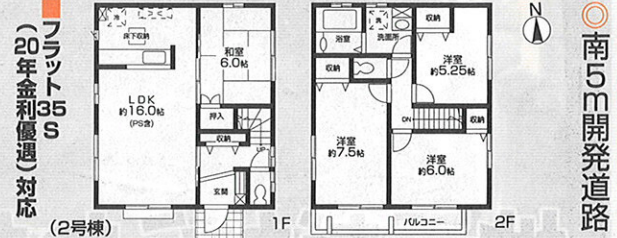


4 上石神井 新築 価格 **5,880** 万円

● **「長期優良住宅」対応邸宅**
● **全棟、リビング・ダイニングに床暖房設置**

【物件概要】■所在地/練馬区関町南1丁目 ■交通/西武新宿線「上石神井」駅徒歩9分 ■販売価格/5,880万円~6,980万円 ■全棟数/6棟 ■今回報売数/5棟 ■土地権利/所有権 ■土地面積/97.30㎡(約29.43坪)~102.12㎡(約30.89坪) ■地目/雑種地 ■建物完成後、宅地に変更予定 ■接道/西側6.01m公道 ■建物面積/93.78㎡(約28.36坪)~96.94㎡(約29.32坪) ■B、D、E号棟路地敷敷地部分32.35㎡~32.36㎡ ■構造/パワーメタル工法木造2階建 ■完成予定/平成23年9月未定 ■建ぺい率/50% ■容積率/100% ■建築確認番号/HPA-11-01490-1他 ■用途地域/第1種低層住居専用地域 ■高度地区/第1種高度地区 ■防火地域/準防火地域 ■設備/東京電力、都市ガス、公営水道、下水道 ■取引形態/媒介【担当/川崎】

7 光が丘 新築 価格 **3,680** 万円

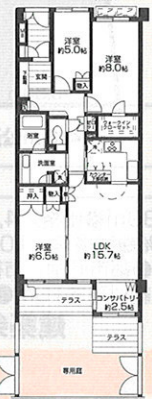


【物件概要】■所在地/練馬区土支田3丁目 ■交通/都営地下鉄大江戸線「光が丘」駅徒歩24分、西武池袋線「石神井公園」駅バス10分「大泉町2」駅徒歩5分 ■販売価格/3,680万円~4,280万円 ■全棟数/5棟 ■今回報売数/4棟 ■土地権利/所有権 ■地目/宅地 ■構造/木造サイディング造スレート葺2階建 ■用途地域/第1種低層住居専用地域 ■高度地区/第1種高度地区 ■防火地域/準防火地域 ■接道/南5m私道 ■建ぺい率/50% ■容積率/100% ■建築確認番号/H23SHC107284号 ■設備/東京電力、都市ガス、公営水道、下水道 ■土地面積/91.26㎡(約27.60坪)~93.20㎡(約28.19坪) ■建物面積/86.11㎡(約26.04坪)~92.94㎡(約28.11坪) ■完成予定/平成23年11月 ■取引形態/媒介【担当/非々】

9 ラヴドール杉並上井草 価格 **4,900** 万円

- 大型犬もOK! ペット共生型マンション!
- 南向き! 陽当たり良好!
- 駅近! ● 専用庭付!
- ◆ グルーミングルーム(個別ロッカー付)
- ◆ マンション内にお散歩道有り

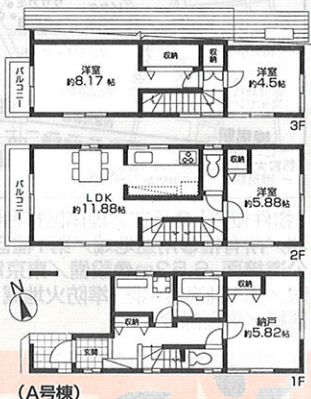
【物件概要】■所在地/杉並区上井草2丁目 ■交通/西武新宿線「井草」駅徒歩7分 ■土地権利/所有権 ■総戸数/25戸 ■専有面積/87.33㎡(約26.41坪) ■専用庭面積/23.04㎡(約6.96坪) ■ポーチ面積/3.69㎡ ■テラス面積/11.40㎡ ■間取り/3LDK ■構造/鉄筋コンクリート造地下1階付3階建1階部分 ■築年月/2003年3月 ■管理形態/全部委託(日勤) ■管理費/月額19,800円 ■修繕積立金/月額12,420円 ■専用庭使用料/月額690円 ■用途地域/第1種低層住居専用地域 ■現況/居住中 ■引渡/相談 ■設備/東京電力、都市ガス、公共上下水、個別給湯 ■取引形態/専任媒介【担当/川原田】



10 南常盤台 新築 価格 **4,980** 万円

- ◆ ときわ台駅まで徒歩3分
- ◆ 建物面積/101㎡

【物件概要】■所在地/板橋区南常盤台2丁目 ■交通/東武東上線「ときわ台」駅徒歩3分 ■販売価格/4,980万円 ■全棟数/4棟 ■今回報売数/2棟 ■土地権利/所有権 ■土地面積/A号棟:63.10㎡(約19.08坪)、B号棟:61.65㎡(約18.14坪) ■地目/宅地 ■建物面積/A号棟:101.80㎡(約30.79坪) ■車庫部分7.4㎡含、B号棟:98.22㎡(約29.71坪) ■車庫部分6.0㎡ ■接道/西側5.86m公道 ■間取/3LDK+S ■建ぺい率/60% ■容積率/200% ■建築確認番号/H23SHC102246号 ■用途地域/第1種住居地域 ■防火指定/準防火地域 ■高度地区/第2種高度地区 ■設備/東京電力、東京ガス、公営水道、公共下水道 ■取引形態/媒介【担当/坂】



■掲載した物件の取引態様は全て仲介となっております。■図面と現況が相違する場合は現況優先とさせていただきます。■掲載物件は平成23年9月5日現在の状況です。■万一売却済みの場合はご容赦願います。■建築条件付 売地:売買契約後3ヶ月以内に売主との間で建築請負契約を結ぶことが条件となり、この期間内に建築請負契約が成立しない場合は、受領金を全額返済した上で土地売買契約は白紙となります。

