

今週の**土****日** 現地販売会

おすすめの売地 **2 現地 + 1 現地** 新築

桜台6丁目

31坪

販売価格 **4,180**万円

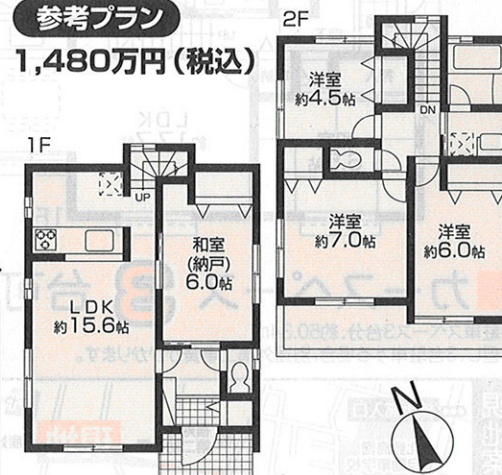


お好きなハウスメーカーで
お好みのプランで
お気に入りのマイホームを!!

3区画の最終1区画

ご予算に合わせて
ハウスメーカーを
ご紹介できます!!

参考プラン
1,480万円(税込)



地元だからわかるいい土地

まずご希望の間取りを
お申し付け下さい!!



【物件概要】●所在/練馬区桜台6丁目15-未定●敷地面積/102.89㎡●価格/4,180万円●地目/宅地●権利/所有権●用途地域/第1種低層住居専用地域●建ぺい率/50%●容積率/100%●道路/南西側4.8m公道●設備/東京電力・公営水道・公共下水・東京ガス●都市計画/市街化区域●他法令上の制限/第1種高度地区・準防火地域・敷地最低限度80m●地勢/平坦・絶対高さ10m●引渡/現況渡し●取引態様/専任媒介
建築条件はありません

富士見台4丁目

33坪

販売価格 **4,200**万円

建築条件はありません

PLAT HOME プラットホーム 株式会社

住まい探しの応援団

<http://plat-home.com>

☎ **03-5912-6800**