

3現地

同時開催オープンハウス

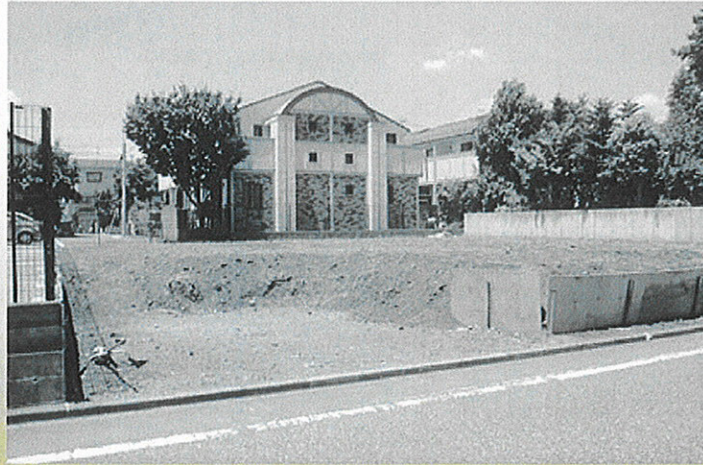
今週の**土**日
AM10:00~PM6:00

第2会場

富士見台
4丁目

売地

建築条件は
ありません



お好きなハウスメーカーで
お好みのプランで
お気に入りのマイホームを

西武池袋線

「練馬高野台」駅 徒歩9分



現地案内図

- 土地ゆったり**33**坪
- 買物便利!!
- 5.5m公道面
- 4LDK参考プラン有り

販売価格 **4,200**万円

【物件概要】●所在/練馬区富士見台4丁目25の内●総区画数/3区画●今回販売区画数/1区画●敷地面積/110.03㎡●価格/4,200万円●地目/宅地●権利/所有権●用途地域/第1種低層住居専用地域●高度制限/第1種高度地区●防火地域/準防火地域●建ぺい率/50%●容積率/100%●道路/東側5.5m公道●設備/東京電力・東京ガス・公営水道・本下水●その他/練馬区まちづくり条例事前協議:23練計第307号●取引態様/媒介

第3会場

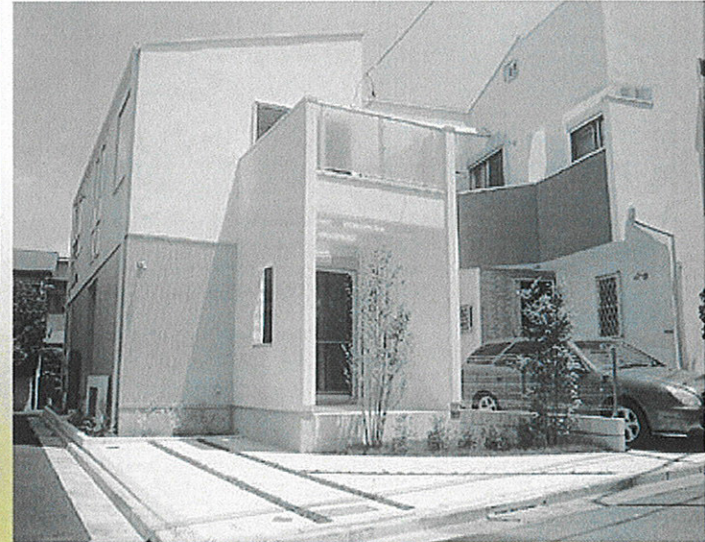
桜台
3丁目

新築戸建

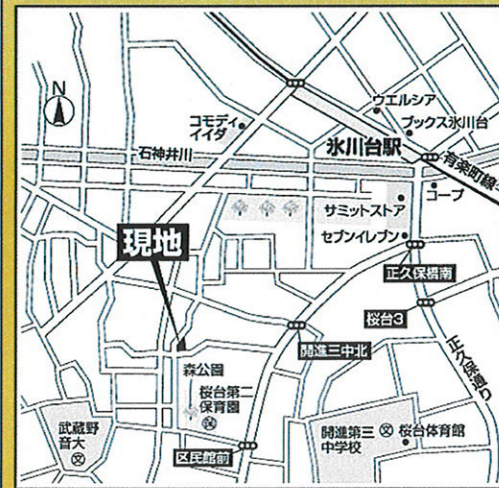
東京メトロ有楽町線・副都心線
「氷川台」駅 徒歩7分

西武池袋線

「桜台」駅 徒歩13分



- 西側緑道のため陽当たり良く開放的
- テラス2ヶ所付住宅



現地案内図

Price Down

販売価格 **6,780**万円

【物件概要】●所在/練馬区桜台3丁目41-10●敷地面積/126.15㎡●延床面積/112.61㎡●構造/木造カラーベストコロニアル葺2階建●権利/所有権●用途地域/第1種低層住居専用地域●高度制限/第1種高度地区●建ぺい率/50%●容積率/100%●道路/南4m公道●完成年月/2011年5月末●設備/東京電力・東京ガス・公営水道・本下水●建築確認番号/第H22SHC112737号●取引態様/媒介