

第1会場
春日町
6丁目

3現地

同時開催オープンハウス

今週の土日

AM10:00
~PM6:00



都営大江戸線

「練馬春日町」駅徒歩4分

価格

3,900

万円

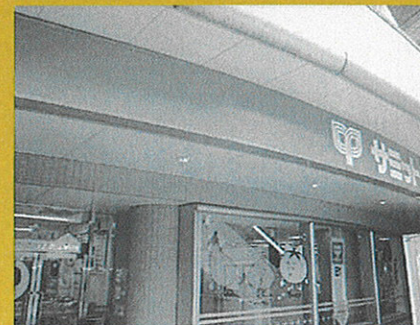
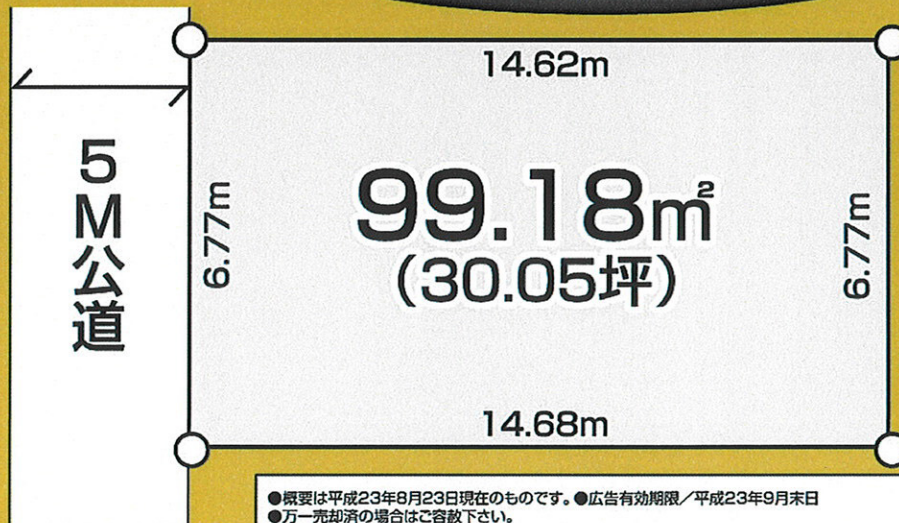
- ◆地域密着型のプラットホームがお届けします初公開売地情報
- ◆練馬春日町駅徒歩4分の好立地!!
- ◆お好きなハウスメーカー等で建築可能です!

建築条件はありません

初公開



現地案内図



●概要は平成23年8月23日現在のものです。●広告有効期限/平成23年9月末日
 ●万一売却済の場合はご容赦下さい。
 ●万一図面と現況が相違する場合は現況優先とさせていただきます。

PLAT HOME
プラットホーム株式会社

東京都知事免許(2)第80890号(社)全日本不動産協会会員(社)不動産保証協会会員
 〒176-0011 東京都練馬区豊玉上2-15-8 プラット桜台ビル3F

●お申込み、お問合せは
03-5912-6800

FAX:03-5912-6801

ホームページ <http://plat-home.com>

プラットのホームページで24時間物件検索できます

【物件概要】●所在/練馬区春日町6丁目4-8●交通/都営大江戸線「練馬春日町」駅徒歩4分●敷地面積/99.18㎡(約30.05坪)●土地権利/所有権●用途地域/第1種低層住居専用地域●建ぺい率/50%●容積率/100%●道路/西側幅員5m公道●設備/東京電力・公営水道・下水道●その他制限/第一種高度地区・準防火地域・土地区画整理事業予定区域●取引態様/媒介