

Access 西武池袋線
「中村橋」 駅 徒歩 4分



〈現地写真〉

- 土地 47 坪
- 角地につき開放感有り
- 事業用地にも可能な土地
- 駅 4 分の好立地

販売価格 **10,300** 万円

【物件概要】 ■所在地/練馬区貫井2丁目 ■交通/西武池袋線「中村橋」駅徒歩4分 ■土地権利/所有権 ■土地面積/156.61㎡(約47.37坪) ■接道/東側約20m公道、北側約4m公道 ■建ぺい率/60% ■容積率/200% ■用途地域/第1種住居地域 ■現況/更地 ■引渡/相談 ■取引態様/媒介

Access 東京メトロ有楽町線
「小竹向原」 駅 徒歩 3分

【物件概要】 ■所在地/板橋区小茂根1丁目 ■交通/東京メトロ有楽町線「小竹向原」駅徒歩3分 ■土地権利/所有権 ■土地面積/380.00㎡(約114.95坪) ■接道/南側6m公道 ■建ぺい率/60% ■容積率/200% ■用途地域/第1種中高層住居専用地域 ■防火地域/準防火地域 ■都市計画/市街化区域 ■施設/東京電力、上下水道、都市ガス ■現況/更地 ■引渡/相談 ■取引態様/媒介

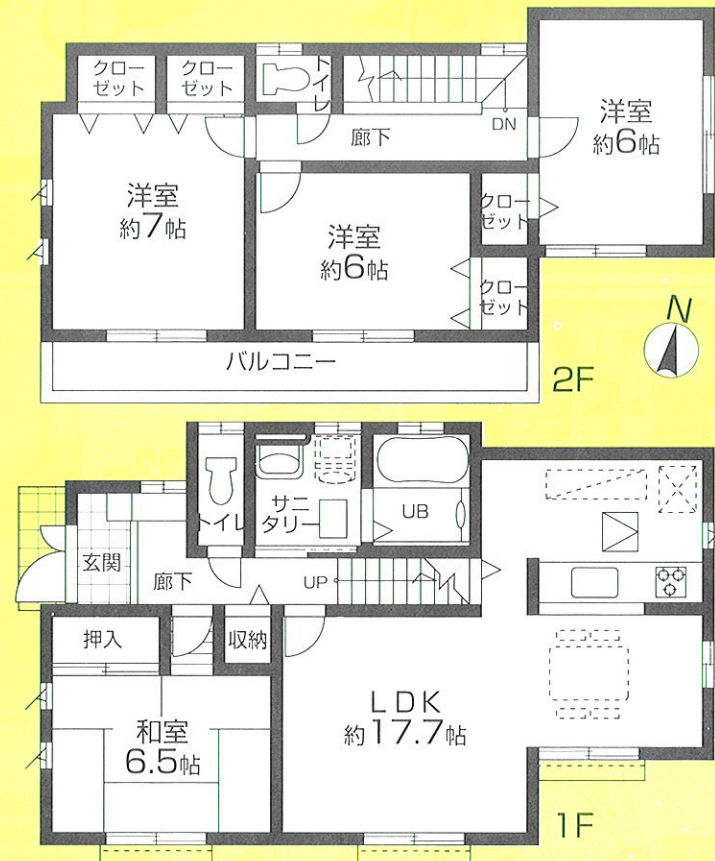
- 南側 6m 公道
- 土地 114 坪
- 駅 近くの好立地

販売価格 **17,270** 万円



〈現地写真〉

Access 都営大江戸線
「練馬春日町」 駅 徒歩 7分



■ 土地 44 坪 ■ 全居室南向き

Life Information

練馬東小学校・・・徒歩11分 スーパーサミット・・・徒歩7分
 練馬東中学校・・・徒歩8分 こんにちは広場・・・徒歩1分
 スーパーマルエツ・・・徒歩7分

販売価格 **6,580** 万円 税込

【物件概要】 ■所在地/練馬区春日町4丁目 ■交通/都営大江戸線「練馬春日町」駅徒歩7分 ■土地権利/所有権 ■土地面積/145.57㎡(約44.03坪) ■地目/宅地 ■接道/西側4m練馬一般区道42-105号 ■建物面積/103.09㎡(約31.18坪) ■構造/木造サイディング貼スレート葺2階建 ■完成予定/平成23年7月末完成予定 ■間取/4LDK ■建ぺい率/50% ■容積率/100% ■用途地域/第1種低層住居専用地域 ■防火地域/準防火地域 ■都市計画/市街化区域 ■高度地区/1種高度地区 ■設備/東京電力、東京ガス、公営水道、本下水 ■現況/建築中 ■引渡/相談 ■取引態様/媒介