



2 現地販売会開催中

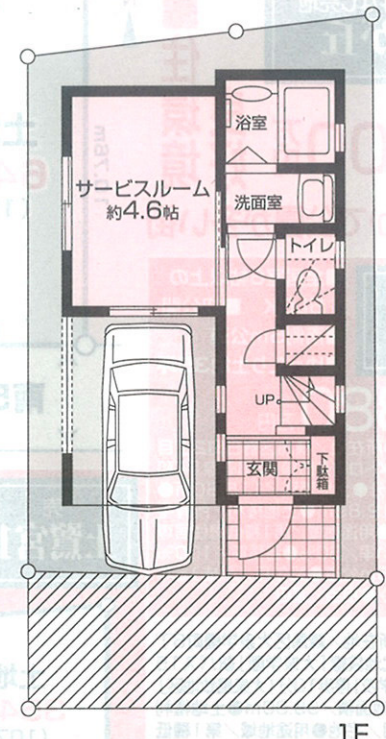
西落合1丁目

建築条件付売地

桜台 都営大江戸線
3丁目 「落合南長崎」駅
新築戸建 徒歩6分



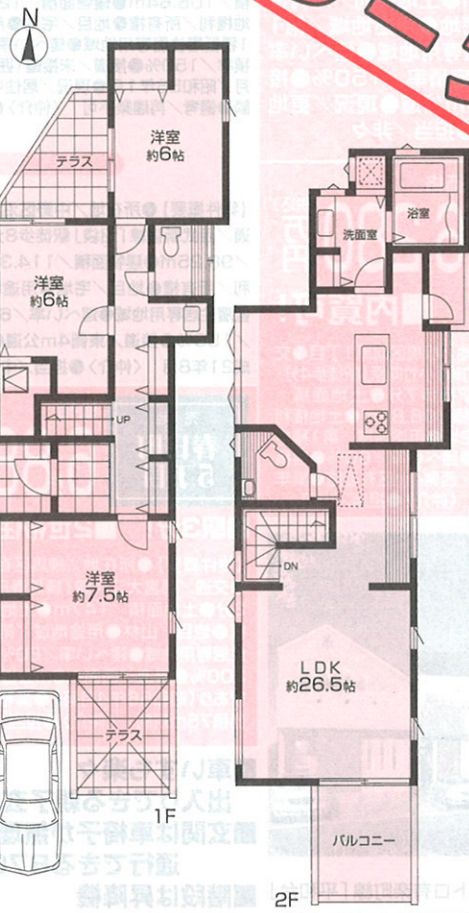
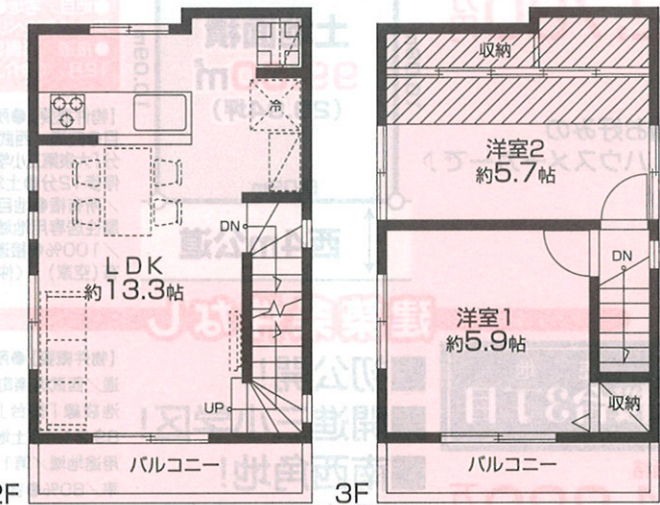
【物件概要】●所在/新宿区西落合1丁目30-20(住居表示)
●敷地面積/42.58㎡(私道持分10.75㎡)●権利/所有権●用途地域/準工業地域●地目/宅地●制限/第2種高度地区・準防火地域●建ぺい率/60%●容積率/200%●道路/南3.6m私道●設備/公共下水●取引態様/媒介



建物参考プラン
■参考プラン価格:1,400万円
■延床面積:70.00㎡



建築例の参考パース



東京メトロ有楽町線・副都心線
「氷川台」駅徒歩7分
西武池袋線
「桜台」駅徒歩13分

【物件概要】●所在/練馬区桜台3丁目41-10●敷地面積/126.15㎡●延床面積/112.61㎡●構造/木造カラーベストコロニアル葺2階建●権利/所有権●用途地域/第1種低層住居専用地域●制限/第1種高度地区●建ぺい率/50%●容積率/100%●道路/南4m公道●完成予定年月/2011年5月末●設備/東京電力・東京ガス・公営水道・本下水●建築確認番号/第H22SHC112737号●取引態様/媒介

販売価格 **7,980万円**

土地38坪

大型LDK26.5帖

販売価格 **3,180万円**

駅周辺に
公園、商業施設
建設中!!
ますます
便利な
街に

南道路
陽当りSunサン