

新築戸建
平和台
4丁目
〈全6棟〉

ACCESS
東京メトロ有楽町線
「平和台」駅
残4棟 徒歩5分

駅近にこだわる!! 〈練馬編〉

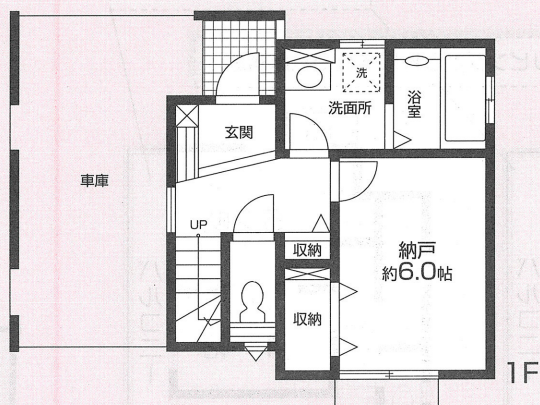
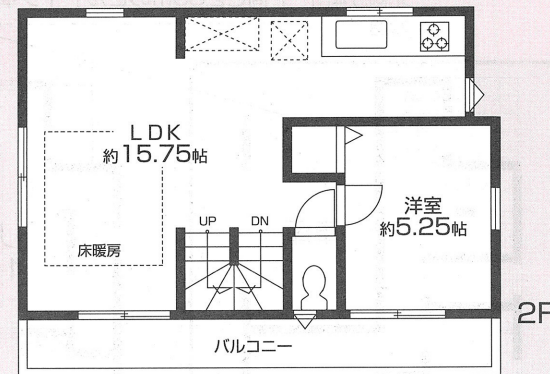
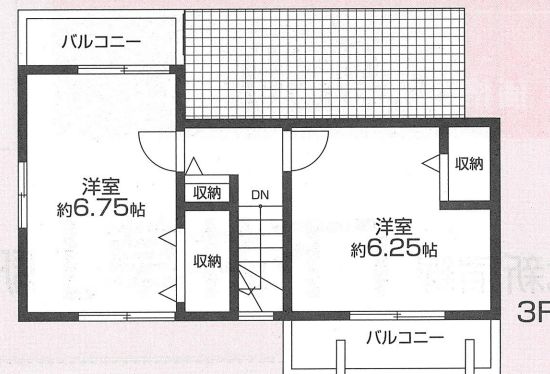
現地販売会開催

10/23(土)・24(日) AM10:00~PM6:00



5号棟

■土地面積 80.01㎡(約24.20坪)
■建物面積 110.95㎡(約33.54坪)
■販売価格 5,180万円(税込)



ライフインフォメーション

- 北町西小学校.....約430m(徒歩 6分)
- 開進第一中学校.....約920m(徒歩12分)
- 不二幼稚園.....約550m(徒歩 7分)
- 最勝寺みのり保育園.....約470m(徒歩 6分)
- グルメシティ練馬平和台店.....約170m(徒歩 3分)
- どんぐり山の森緑地.....約920m(徒歩12分)
- 練馬第一診療所.....約100m(徒歩 2分)
- 練馬平和台郵便局.....約210m(徒歩 3分)

4,980 (税込) 万円~

現地案内図 カーナビ入力『東京都練馬区平和台4-18』

■所在/東京都練馬区平和台4丁目 ■交通/東京メトロ有楽町線「平和台」駅徒歩5分 ■権利/所有権 ■地目/宅地 ■総棟数/6棟 ■今回販売棟数/4棟 ■土地面積/78.07㎡(約23.61坪)~80.02㎡(約24.20坪) ■建物面積/93.97㎡(約28.42坪)~110.95㎡(約33.54坪) ■構造/木造サイディング造スレート葺3階建(2×4工法) ■用途地域/第一種低層住居専用地域 ■道路/西側約6m公道、分譲地内5.0m公道(各舗装有) ■建ぺい率/60% ■容積率/200% ■設備/東京電力・都市ガス・公営水道・本下水 ■その他地区・地域/準防火地域・第二種高度地区 ■その他法令等/絶対高さ12m ■完成年月/平成23年1月下旬完成予定 ■建築確認番号/第H22SHC108489号他 ■取引態様/媒介

●概要は平成22年10月18日現在のものです。●広告有効期限/平成22年11月末日 ●万一売却済の場合はご容赦下さい。●万一図面と現況が相違する場合は現況優先とさせていただきます。

PLAT HOME
プラットホーム株式会社

東京都知事免許(2)第80890号 (社)全日本不動産協会会員 (社)不動産保証協会会員
〒176-0011 東京都練馬区豊玉上2-15-8 プラット桜台ビル3F

●お申込み、お問合せは
☎ 03-5912-6800
FAX:03-5912-6801

ホームページ <http://plat-home.com>

プラットのホームページで24時間物件検索できます