

地域限定!! あなたの街の 物件情報!!

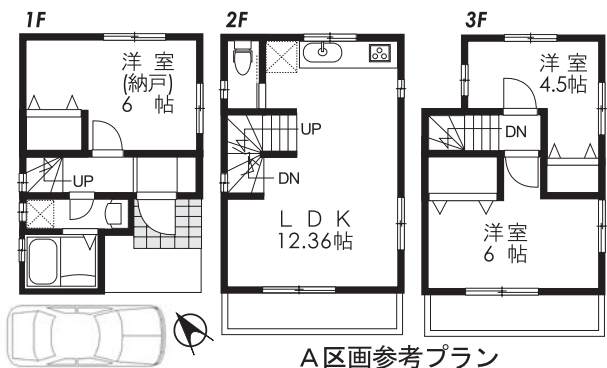
今回プラットフォームでは、板橋区を中心とした東上線・三田線・埼京線の3線をクロスアップ。利便性に富んだこのエリアで夢のマイホームを見つけましょう!!

1 東武東上線 『北池袋』駅 徒歩4分 最終1区画!!

土地/2,580万円
建物参考価格
建物/1,300万円
合計/3,880万円

条件付売地

フリープランにつきお客様のライフスタイルに合わせてプランを提供いたします。

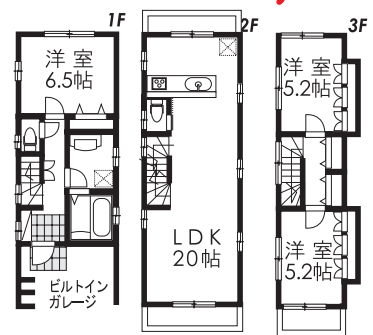


【所在地】豊島区池袋本町4丁目【敷地面積】41.08㎡【用途地域】第1種中高層住居専用地域【建ぺい率】60%【容積率】160%【公法制限】第3種高度地区・準防火地域【現況】古屋有【道路】南西側私道約2.6M(SB前現況)

2 新築戸建 全2棟 JR埼京線『浮間舟渡』駅 徒歩6分

価格4,480万円～

徒歩6分



～両面バルコニー～ 広いLDK 20帖

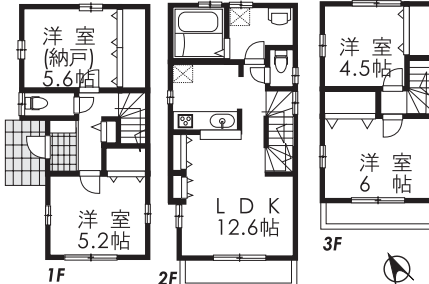
【所在地】板橋区舟渡2丁目【敷地面積】A号棟:約61.95㎡(他私道持分有り)・B号棟:約61.96㎡(他私道持分有り)【延床面積】A・B号棟ともに約99.57㎡(車庫面積含6.82㎡)【構造】木造3階建【用途地域】準工業地域【建ぺい率】60%【容積率】200%【引渡し】H22年10月末予定【道路】南西側4M【建築確認番号】A号棟:GEA1011-0164号・B号棟:GEA1011-0165号【販売価格】A 4480万円 B 4580万円

3 都営三田線『蓮根』駅 徒歩10分 JR埼京線『浮間舟渡』駅 徒歩15分

板橋区 坂下3丁目

建築条件なし 売地

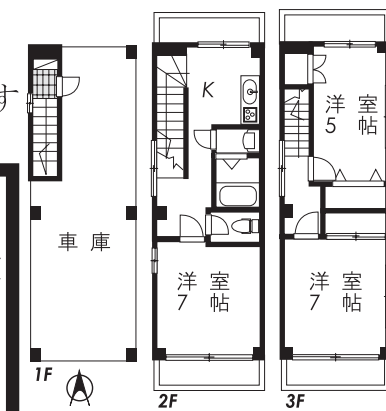
参考プラン 価格2,180万円



【所在地】板橋区坂下3丁目【敷地面積】64.46㎡(他私道持分有り)【用途地域】準工業地域【建ぺい率】60%【容積率】160%【公法制限】第2種高度地区・準防火地域【現況】古屋有【道路】西側私道4M位置指定有り

4 戸建 JR京浜東北線『赤羽』駅 徒歩8分

3階からは
“東京スカイツリー”
が望めます
～高台の住宅街～



価格3,380万円

自転車、バイクも置ける
広々駐車スペース

南向き、陽当り良好

【所在地】北区赤羽西4丁目【敷地面積】46.51㎡【土地権利】所有権【延床面積】約58.71㎡【構造】鉄骨造3階建【築年月】H2年9月【道路】南側公道6M

5 JR埼京線『北赤羽』駅 徒歩12分 JR京浜東北線『赤羽岩淵』駅 徒歩13分 東京メトロ南北線『赤羽岩淵』駅 徒歩13分

建築条件付売地

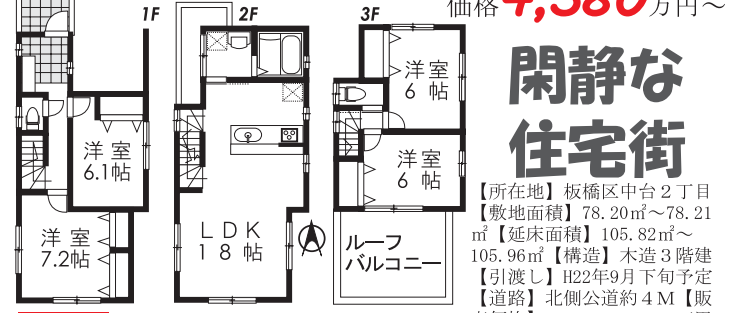
価格2,780万円



【所在地】北区赤羽台4丁目【敷地面積】57.12㎡【用途地域】第1種中高層住居専用地域【建ぺい率】60%【容積率】150%【公法制限】第2種高度地区・準防火地域・埋蔵文化財包蔵地内【現況】文化財包蔵地内【道路】南側公道約7.2M

6 新築戸建 全3棟 都営三田線『志村三丁目』駅 徒歩11分 東武東上線『上板橋』駅 徒歩17分

*全棟LDK18帖 *大型4LDK+ルーフバルコニー



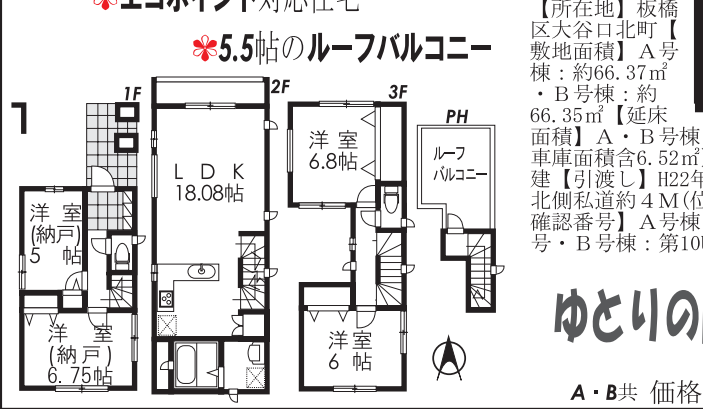
閑静な住宅街

【所在地】板橋区中台2丁目【敷地面積】78.20㎡～78.21㎡【延床面積】105.82㎡～105.96㎡【構造】木造3階建【引渡し】H22年9月下旬予定【道路】北側公道約4M【販売価格】A、C 4680万円 B 4580万円

No.A 敷地面積:約76.21㎡/延床面積:約105.96㎡ 建築確認番号:第09UD12建01423号

7 新築戸建 全2棟 東武東上線『中板橋』駅 徒歩13分 東京メトロ有楽町線『小竹向原』駅 徒歩15分

*フラット35S対応 *エコポイント対応住宅



*5.5帖のルーフバルコニー

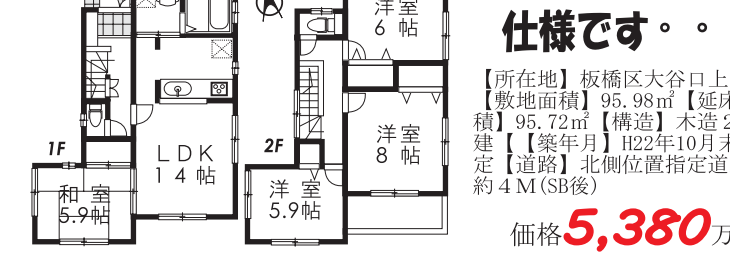
【所在地】板橋区大谷口北町【敷地面積】A号棟:約66.37㎡・B号棟:約66.35㎡【延床面積】A・B号棟ともに約108.30㎡(車庫面積含6.52㎡)【構造】木造3階建【引渡し】H22年10月末予定【道路】北側私道約4M(位置指定道路)【建築確認番号】A号棟:第10UD12建00239号・B号棟:第10UD12建00240号

ゆとりの間取りです

A・B共 価格4,680万円

8 新築戸建『大山』 東武東上線『大山』駅 徒歩12分

*エコポイント対応住宅 *フラット35S対応



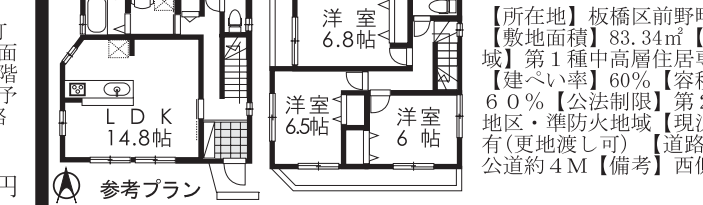
充実の設備、仕様です。

【所在地】板橋区大谷口上町【敷地面積】95.98㎡【延床面積】95.72㎡【構造】木造2階建【築年月】H22年10月末予定【道路】北側位置指定道路約4M(SB後)

価格5,380万円

9 売地『上板橋』 東武東上線『上板橋』駅 徒歩10分

*西側公園に付き開放感有り *南道路 *陽当り良好



価格2,980万円

土地25坪

【所在地】板橋区前野町6丁目【敷地面積】83.34㎡【用途地域】第1種中高層住居専用地域【建ぺい率】60%【容積率】160%【公法制限】第2種高度地区・準防火地域【現況】古屋有(更地渡し可)【道路】南側公道約4M【備考】西側擁壁有

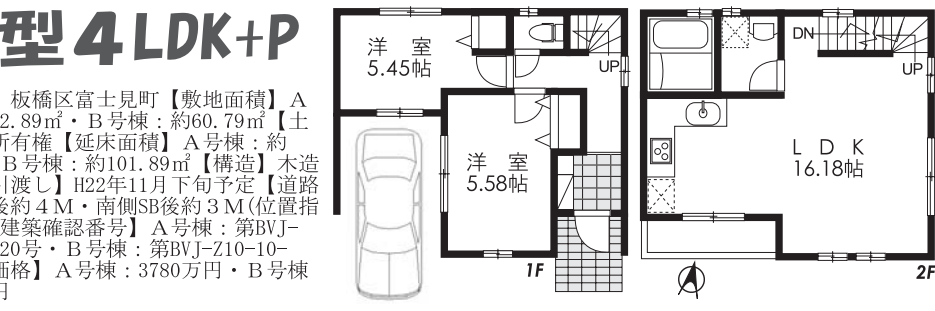
10 新築戸建 全2棟 都営三田線『板橋本町』駅 徒歩8分

駅近でこの価格の新築戸建

価格3,780万円～

～貴方の夢をかなえませんか?～

- *F☆☆☆☆(低ホルムアルデヒド仕様) *高級システムキッチン
- *居室ペアガラスサッシ *ウォシュレット付トイレ
- *財団法人住宅保証機構10年保証住宅 *地盤保証付



大型4LDK+P

【所在地】板橋区富士見町【敷地面積】A号棟:約52.89㎡・B号棟:約60.79㎡【土地権利】所有権【延床面積】A号棟:約91.74㎡・B号棟:約101.89㎡【構造】木造3階建【引渡し】H22年11月下旬予定【道路】北側SB後約4M・南側SB後約3M(位置指定道路)【建築確認番号】A号棟:第BVJ-Z10-10-0420号・B号棟:第BVJ-Z10-10-0421号【価格】A号棟:3780万円・B号棟:4280万円

残念ながら紙面ではご紹介できない未公開物件がまだまだたくさんあります。本当に良い物件をお探しの方はプラットフォームまでご連絡を!! tel:03-5912-6800

※建築条件付売地:この土地は土地売買契約締結後、3ヶ月以内に売主と建築請負契約を締結していただくことを条件として販売します。この期間内に建物を建築しないことが確定したとき又は、住宅の建築請負契約が成立しなかった場合には、土地売買契約は白紙となり、受領した金員は無利息にて全額お返しいたします。※図面と現況が相違する場合は現況を優先させていただきます。※掲載物件は平成22年9月10日現在の情報です。※万一売却済みの場合はご容赦ください。※広告有効期限/平成22年9月30日 全物件 所有権 媒介