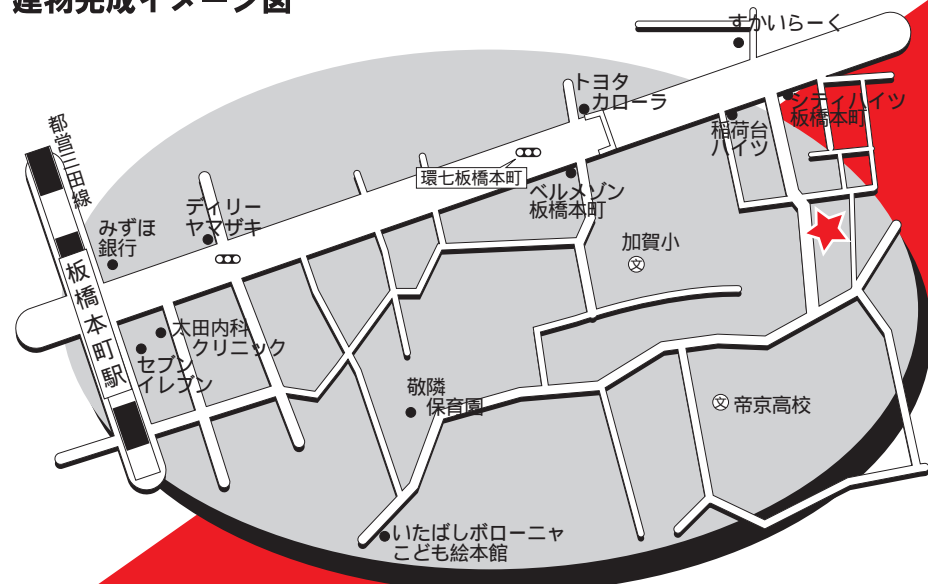


初公開



『フラット35S』適用

建物完成イメージ図



PLAT HOME ☎ 03-5912-6800
 プラットホーム株式会社 (社) 東京都知事免許(2)第80890号
 (社) 全日本不動産協会会員 (社) 不動産保証協会会員

稲荷台

徒歩

5分

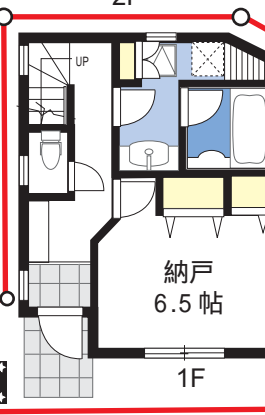
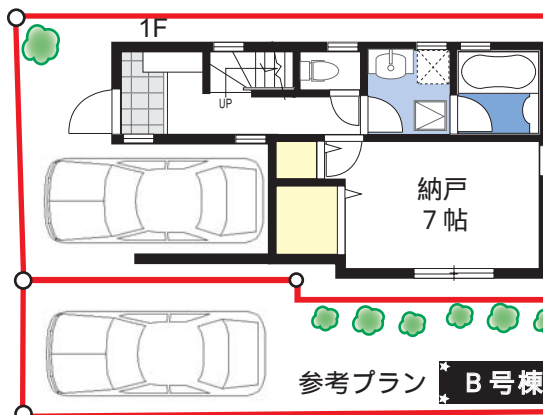
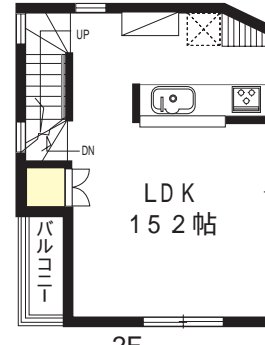
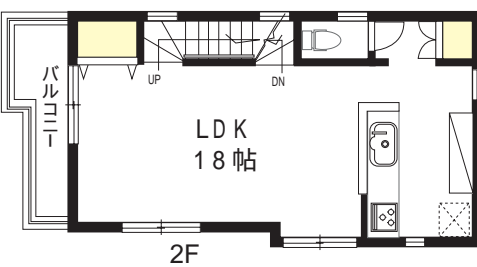
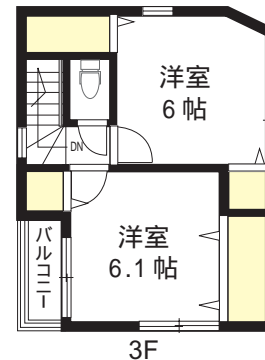
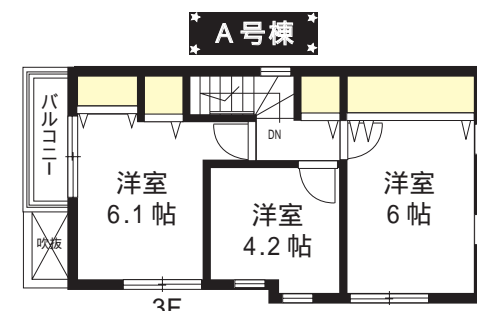
都営三田線

板橋本町

～ 建築条件付売地 ～ 【全2区画】

PLAT HOME
現地販売会
 今週の土・日

建物参考プラン		
	A号棟	B号棟
建物面積	106.50㎡	89.70㎡
建物価格	¥2,000万円	¥1,900万円
	(税込・外構費込)	



先着順受付開始

土地販売価格

2,580万円から

物件概要
 所在地 / 板橋区稲荷台14番 交通 / 都営三田線『板橋本町』
 駅 徒歩5分 総区画数 / 2区画 今回販売区画数 / 2区画
 価格 / A区画: 2,880万円・B区画: 2,580万円 敷地面積
 / A区画: 60.10㎡・B区画: 72.65㎡ 地目 / 宅地 権利 / 所
 有権 用途地域 / 第1種住居地域 建ぺい率 / 60% 容積率 /
 300% 高度制限 / 第3種高度地区 防火地域 / 準防火地域
 道路 / 西約5.3M公道、北2.5M私道 引渡 / H22年12月以降
 設備 / 東京電力・東京ガス・公営水道・本下水 取引態様 /
 媒介

図面と現況が相違する場合は現況優先とさせていただきます。 地型は実測図ではありません。

掲載物件は平成22年7月11日現在の状況です。 万一売却済みの場合はご容赦願います