

夢のマイホームを手にいれる!!

土地を買うならこの春に

チャンス到来!!



土地

43坪

人気の有楽町線

駅まで10分・住環境良好
公道5.3Mに面しています

所在地/練馬区北町8丁目 交通/東京メトロ有楽町線『地下鉄赤塚』駅歩10分・東武東上線『下赤塚』駅歩11分 土地面積/145㎡ 道路/西側5.3M公道 用途地域/第1種低層住居専用地域 建ぺい率/50% 容積率/100% 法制限/第1種高度地区・準防火地域 現況/駐車場 取引態様/媒介



おどろきのプライス **4,500万円**

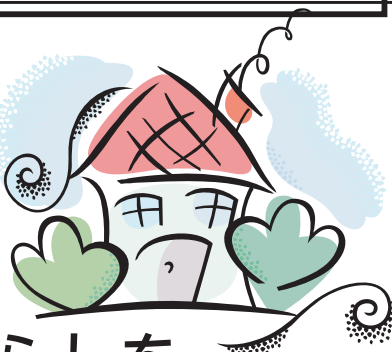
価格・土地の広さに自信あり!!

こんなにキレイな土地ですので二世帯住宅も建てられます。車も2台駐車できるし、自由な間取設計ができる土地ですよ。



赤塚駅周辺

充実した商店街!!



安心できる暮らしを

PLAT HOME

プラットホーム株式会社
東京都知事免許(2)第80890号 (社)全日本不動産協会会員 (社)不動産保証協会会員

地域密着プラットホーム



03-5912-6800

図面と現況が相違する場合は現況優先とさせていただきます。 地型は実測図ではありません。 掲載物件は平成22年4月1日現在の状況です。 万一売却済みの場合はご容赦願います。

初公開新築

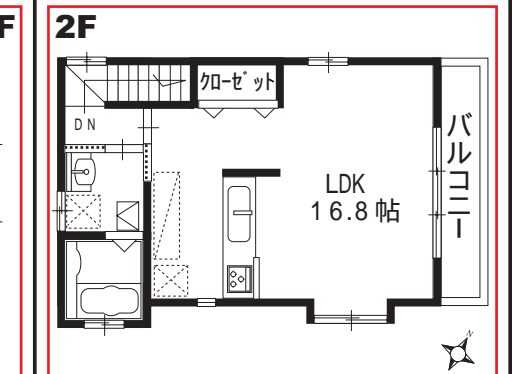
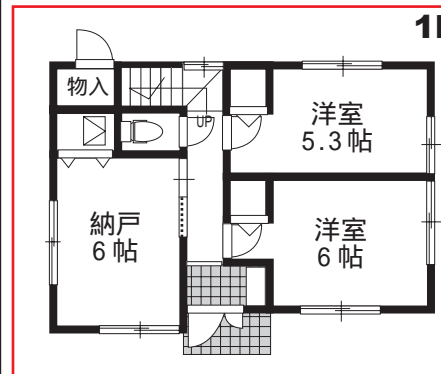
利便性が
ますます上がる街

東京メトロ有楽町線・副都心線 徒歩
平和台8分
Brand New



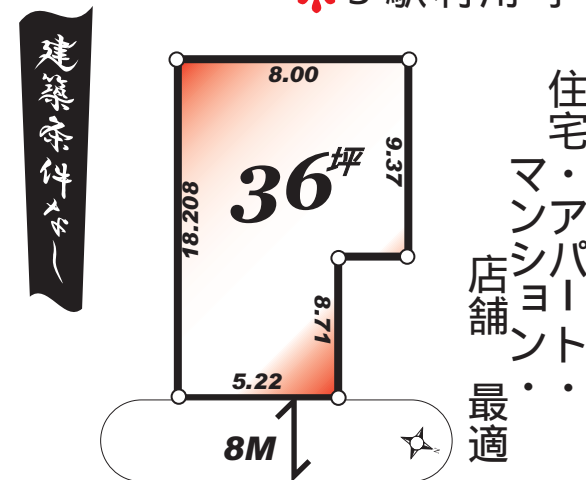
販売棟数
全2棟

価格各 **4,990万円**



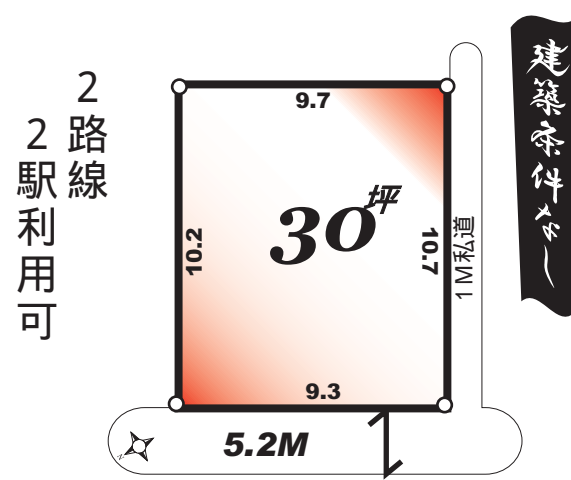
所在地/練馬区北町7丁目 交通/東京メトロ有楽町線・副都心線『平和台』駅徒歩8分 土地面積/81.50㎡ 建物面積/81.01㎡ 構造/木造2階建 完成(予定)年月/H22年6月 建築確認番号/第TKK確済10-196号 用途地域/第1種低層住居専用地域 建ぺい率/50% 容積率/100% 法制限/第1種高度地区・準防火地域 設備/公営水道・都市ガス・本下水 取引態様/媒介

土地 **大山** 駅徒歩 **7分**
5,380万円 2路線
*3駅利用可



所在地/板橋区幸町 交通/東武東上線『大山』駅徒歩7分・東京メトロ有楽町線・副都心線『千川』駅・『要町』駅15分 敷地面積/120.26㎡(公簿)118.02㎡(実測) 地目/宅地 権利/所有権 道路/北東側約8m公道 用途地域/第1種中高層住居専用地域 建ぺい率/60% 容積率/200% 法制限/第2種高度地区・準防火地域 現況/古屋あり 引渡/相談 設備/東京電力・東京ガス・公営水道・本下水 取引態様/媒介

土地 **東長崎** 駅徒歩 **3分**
2,630万円 *南西角地



所在地/豊島区南長崎5丁目 交通/西武池袋線『東長崎』駅歩3分・都営大江戸線『落合南長崎』駅歩7分 敷地面積/100.07㎡(公簿) セットバック後約77.59㎡ 地目/宅地 権利/旧法借地権 借地料/月46,000円 契約期間/残30年 用途地域/商業地域 建ぺい率/80% 容積率/315% 道路/西側約5.2m公道 南側約1m私道 法制限/日影制限なし 引渡条件/現況 引渡/相談 設備/東京電力・東京ガス・公営水道・本下水 取引態様/媒介